

株式会社 スタジオアタオ

2026年2月期
決算補足説明資料

STUDIO
ATAO Inc. 

2026年4月10日



ATAO
K O B E

目次

1. 2026年2月期 決算実績
2. 2027年2月期 決算見通し
3. 2026年2月期 事業トピックス
4. 2027年2月期 事業トピックス
5. 株主還元
6. Appendixスタジオアタオについて



ATAO
K O B E

目次

1. 2026年2月期 決算実績
2. 2027年2月期 決算見通し
3. 2026年2月期 事業トピックス
4. 2027年2月期 事業トピックス
5. 株主還元
6. Appendixスタジオアタオについて

2026年2月期 損益計算書（前期比較）

ATAO

KOBE

(単位：百万円)

	2025年2月期 実績	対売上高比	2026年2月期 実績	対売上高比	対前期比 増減額	対前期比 増減率
売上高	3,696	100.0%	4,126	100.0%	430	11.6%
売上原価	1,230	33.3%	1,314	31.9%	83	6.8%
売上総利益	2,465	66.7%	2,811	68.1%	346	14.0%
販売費及び一般管理費	2,283	61.8%	2,572	62.3%	289	12.7%
販売促進費	814	22.0%	976	23.7%	161	19.9%
営業利益	182	4.9%	239	5.8%	56	31.1%
営業外損益	0	0.0%	3	0.1%	3	—
経常利益	182	4.9%	243	5.9%	60	33.0%
特別損益	▲23	▲0.6%	▲0	▲0.0%	23	▲100.0%
税引前当期純利益	159	4.3%	243	5.9%	84	52.9%
法人税等合計	90	2.5%	91	2.2%	1	1.2%
当期純利益	68	1.9%	151	3.7%	83	121.4%

- 既存店舗の売上増加及び2024年11月に新店舗として出店したアタオYahoo!店の貢献等により、売上高は前期比11.6%増の4,126百万円
- ATAOLAND+等に係る販売促進費の継続的な投資を行ったものの売上高が増加したこと等により、営業利益は前期比31.1%増の239百万円

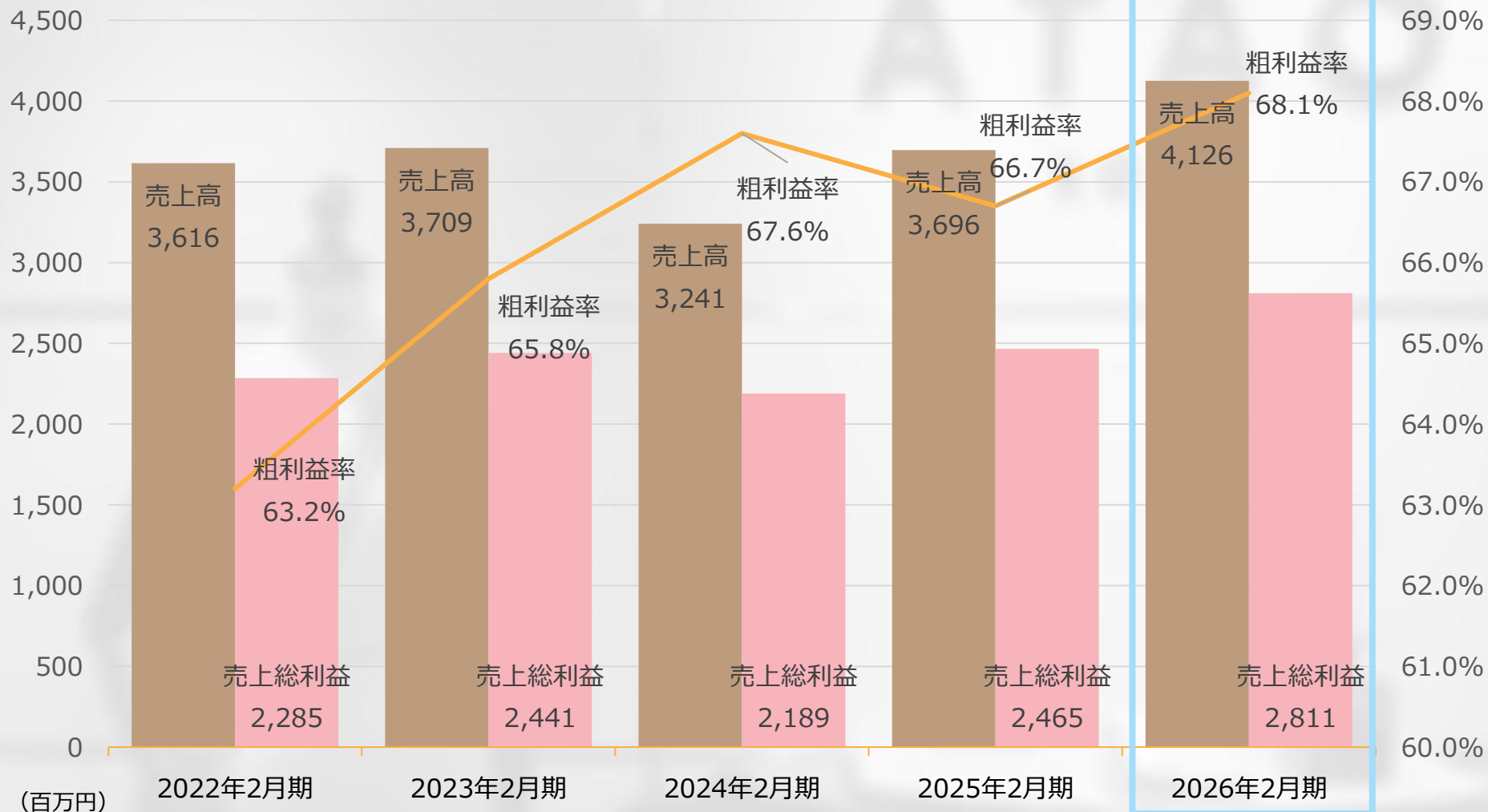
2026年2月期 業績（公表予算比較）

（単位：百万円）

	2026年 2月期 予算	2026年 2月期 実績	対予算比増減	対予算比 増減率
売上高	3,900	4,126	226	5.8%
営業利益	220	239	19	8.8%
経常利益	220	243	23	10.5%
当期純利益	120	151	31	26.3%

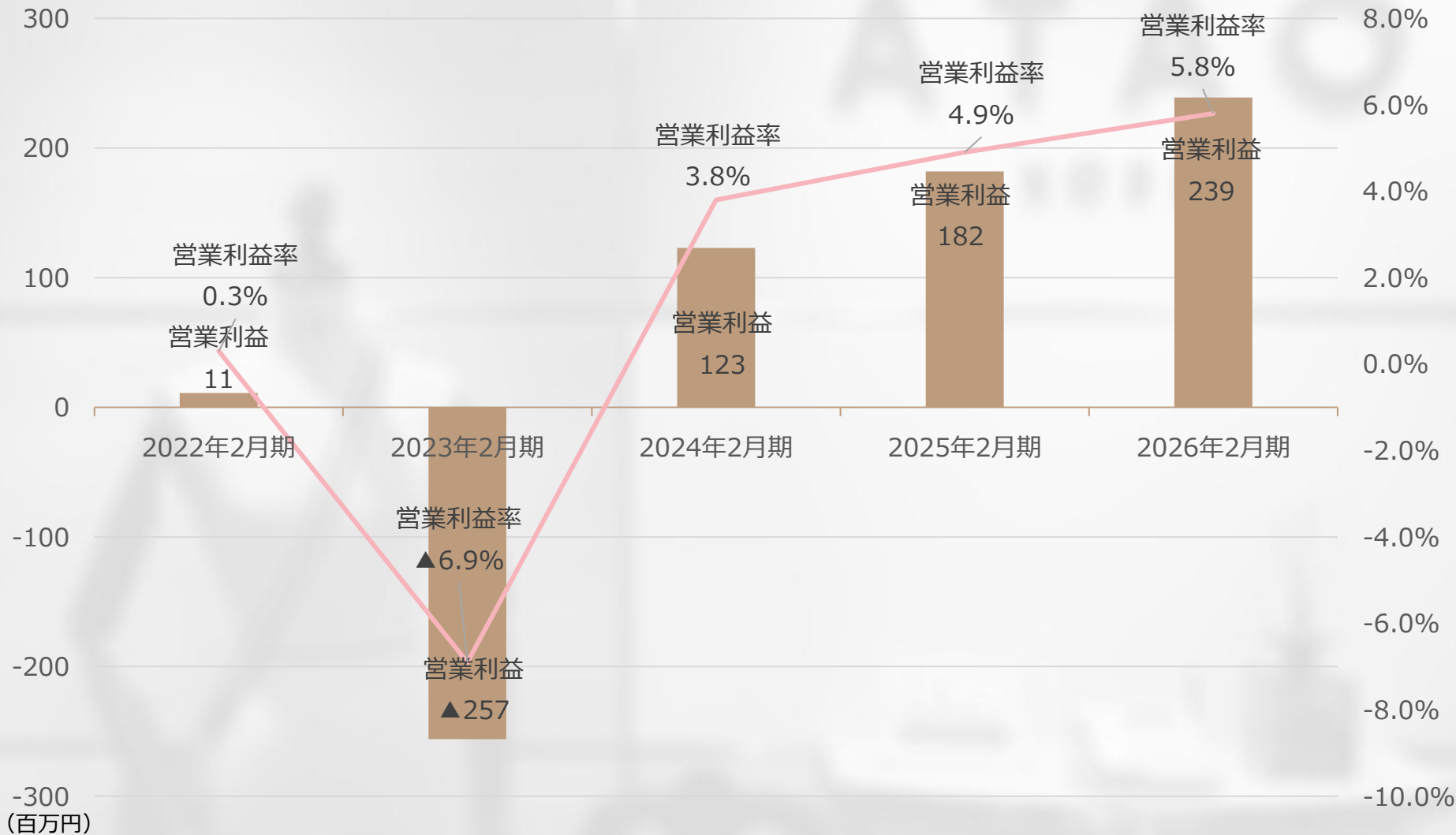
➤ 主に公式オンラインサイト「ATAOLAND+」を中心としたインターネット販売が想定を上回ったことにより、売上高並びに各段階利益が予想を超過

売上高／売上総利益／粗利益率の推移



- 2023年2月期の期首から「収益認識に関する会計基準」等を適用しており、2022年2月期以前については、同基準等を遡及適用していません。
- 生産体制の見直し等による原価率の低減及び在庫評価減の減少等に伴い粗利益率が改善傾向

営業利益／営業利益率の推移



➤ 売上高の拡大に伴い営業利益が増加するとともに営業利益率も改善傾向

2026年2月期 貸借対照表

ATAO

KOBE

(単位：百万円)

	2025年 2月期	2026年 2月期	対前期比 増減額		2025年 2月期	2026年 2月期	対前期比 増減額
流動資産	2,579	2,669	90	流動負債	582	512	▲70
現金及び預金	1,832	1,821	▲11	買掛金	50	103	53
売掛金	188	325	137	一年内返済予定の 長期借入金	198	—	▲198
商品	474	450	▲23	未払法人税等	78	61	▲16
その他	84	71	▲12	その他	255	346	90
固定資産	592	513	▲78	固定負債	87	84	▲3
有形固定資産	218	176	▲41	長期借入金	—	—	—
				退職給付引当金	30	34	4
				資産除去債務	56	49	▲7
無形固定資産	2	2	▲0	負債合計	670	596	▲74
				純資産	2,501	2,586	85
投資その他の資産	370	334	▲36	資本金	398	398	—
				資本剰余金	396	396	0
				利益剰余金	1,740	1,822	82
				自己株式	▲34	▲31	2
資産合計	3,171	3,182	11	負債純資産合計	3,171	3,182	11

2026年2月期 キャッシュ・フロー計算書

(単位：百万円)			
	2025年2月期	2026年2月期	対前期比 増減額
営業活動によるCF	356	285	▲70
投資活動によるCF	▲13	▲29	▲16
財務活動によるCF	▲430	▲267	163
現金及び現金同等物の増減額	▲87	▲11	76
現金及び現金同等物の 期首残高	1,920	1,832	▲87
現金及び現金同等物の 期末残高	1,832	1,821	▲11

(単位：百万円)						
部門名	2025年 2月期	売上比	2026年 2月期	売上比	対前期比 増減額	対前期比 増減率
インターネット 販売	1,786	48.3%	2,143	51.9%	356	20.0%
店舗販売	1,903	51.5%	1,978	47.9%	74	3.9%
その他	6	0.2%	5	0.1%	▲1	▲25.5%
合計	3,696	100.0%	4,126	100.0%	430	11.6%

- ATAOLAND+及びATAO楽天市場支店の売上増加及び2024年11月に新店出店したアタオYahoo!店の貢献等により、インターネット販売が前期比20.0%増加
- 既存店舗の売上増加等により、店舗販売が前期比3.9%増加



目次

1. 2026年2月期 決算実績
2. 2027年2月期 決算見通し
3. 2026年2月期 事業トピックス
4. 2027年2月期 事業トピックス
5. 株主還元
6. Appendixスタジオアタオについて

2027年2月期 通期 業績予想及び売上中期計画

	(単位：百万円)			
	2026年2月期 通期実績	2027年2月期 通期予想	2028年2月期 計画	2029年2月期 計画
売上高	4,126	4,500	4,900	5,300
(売上高 2025年4月開示)	(3,900)	(4,300)	(4,600)	—
営業利益	239	330		
経常利益	243	335		
当期純利益	151	220		
1株当たり当期純利益 (円)	10.94	15.89		

- ▶ 当社ブランドのオンラインサイトが集積したモール型の新ECサイト「ATAOLAND+（アタオランドプラス）」において、顧客獲得コストやリピート率などの指標は継続的に改善傾向にあるものの、旧ECサイトに係る知的財産権及び顧客情報等が旧ECサイトの運営委託先に帰属する契約となっていたこと、また、旧ECサイトの会員に対し、当社ブランドであるATAOと誤認させる類似ブランドの展開により、今もなお問い合わせが発生していること等から、インターネット販売及び店舗販売の再拡大には引続き販売促進費等の積極的な投資が必要になると想定
- ▶ 既存店舗の売上が想定を上回って推移していること等から、2027年2月期以降の売上計画を昨年度の計画から上方修正
- ▶ 新規出店や店舗移転、各ブランドの戦略的なプロモーションの更なる強化や当事業年度に発売したヒット商品の定番品化、既存顧客及び新規顧客の双方にアプローチ可能な商品企画等により、ATAOLAND+を中心としたインターネット販売及び店舗販売の一層の拡大を図っていく
- ▶ ILEMERブランドに関しては、ILEMER TOKYO avec le IANNEを移転リニューアルオープンするとともに、引続きサンリオキャラクターズとのコラボレーションアイテム等の新商品の投入やアメリカを始めとする海外展開等により、売上の拡大を図っていく



ATAO
KOBÉ

目次

1. 2026年2月期 決算実績
2. 2027年2月期 決算見通し
3. 2026年2月期 事業トピックス
4. 2027年2月期 事業トピックス
5. 株主還元
6. Appendixスタジオアタオについて

季刊誌「ATAPLab.(アタプラボ)」創刊



- 自社が運営する公式ショッピングモール「ATAO LAND+（アタオランドプラス）」より、季刊誌『ATAPLab.(アタプラボ)』を創刊
- 全国のATAO・IANNE・ILEMER・StrawberryMe各店舗および公式オンラインにて配布・公開

【配布・公開について】

発行 年4回（季刊）

配布場所 公式オンライン『ATAO LAND+』及び当社が運営する店舗

発行形態 購入者へ無料配布（なくなり次第終了）

ILEMER リトルツインスターズ50周年記念コラボアイテムを発売



- ▶ 「リトルツインスターズ（キキ&ララ）」の50周年を記念したコラボレーションアイテムを数量限定で販売
- ▶ イルメールの新たな表現の可能性を追求し、リトルツインスターズのファンにもイルメールの魅力を訴求

【商品詳細】

販売期間 2025年10月31日

販売場所 ILEMER公式オンラインストア、および直営店舗

販売アイテム リトルツインスターズ50th Anniversary ハッピードール

リトルツインスターズ50th Anniversary 着せ替えデラックス

リトルツインスターズ50th Anniversary マルチチャーム

リトルツインスターズ50th Anniversary エコバッグ

リトルツインスターズ50th Anniversary ポーチ

ATAO ミニ財布「チェスSAFARILAND」が宝島社『MonoMax』 “ヒットモノ大賞2025〈革小物部門 大賞〉”を受賞



- オリジナルのミニ財布「チェスSAFARILAND」が、モノ・トレンド雑誌売上No.1の宝島社『MonoMax（モノマックス）』が選出する「ヒットモノ大賞2025」革小物部門において“大賞”を受賞
- 「チェスSAFARILAND」とは絶滅危惧種に指定された動物たちをATAOのデザイナーが描きおろし、ポップなピクセルアートで表現した「SAFARILANDシリーズ」のピクセルアートを、イタリアンレザーに刺繍し、日本職人が仕立てた新感覚のミニ財布

【商品概要】

商品名	チェスSAFARILAND
素材	牛革（イタリアン撥水レザー）
価格	25,000円(税込27,500円)
展開	ATAO公式オンラインストア「ATAOLAND+」、全国のATAO直営店

ATAO名古屋店 店舗移転



- 松坂屋名古屋店の改装に伴い、ATAO名古屋店を名古屋栄三越へ移転
- 新店舗が所在する同百貨店の地下2階は栄地下街（サカエチカ）と直結

店舗名 ATAO名古屋店
所在地 愛知県名古屋市中区栄3-5-1 名古屋栄三越 地下2階
オープン日 仮営業：2026年2月21日（3階にて営業）
オープン：2026年4月8日
店舗面積 約10坪

ATAO大丸梅田店 店舗一時移転



- 大丸梅田店のフロア改装に伴い、ATAO大丸梅田店をより人流が多い同館1階へ一時的に移転
- 1階における営業は約1年間となる見通しであり、その後は、改装されたフロアにて新たに営業を再開する予定

店舗名 ATAO大丸梅田店
所在地 大阪府大阪市北区梅田3-1-1 大丸梅田店1階
オープン日 2026年2月28日
店舗面積 約11坪



POPUP SHOP

開催ブランド	開催店舗（2025年9月～2026年2月）
ATAO	大丸百貨店（札幌）、あべのハルカス（大阪）、 天満屋（岡山）
ILEMER	大丸百貨店（梅田）

© Copyright 2026 STUDIO ATAO CO., LTD





ATAO
K O B E

目次

1. 2026年2月期 決算実績
2. 2027年2月期 決算見通し
3. 2026年2月期 事業トピックス
4. 2027年2月期 事業トピックス
5. 株主還元
6. Appendixスタジオアタオについて

ATAO博多店 店舗移転



➤ ATAO博多店を4階へ移転

店舗名 ATAO博多店
所在地 福岡県福岡市博多区博多駅中央街1-1 博多阪急4階
オープン日 2026年3月31日
店舗面積 約5.1坪

ILEMER TOKYO avec le IANNE 移転リニューアルオープン



➤ 「日比谷シャンテ 1階」に「ILEMER TOKYO avec le IANNE」を移転リニューアルオープン

店舗名 ILEMER TOKYO avec le IANNE
所在地 東京都千代田区有楽町1-2-2 日比谷シャンテ 1階
オープン日 2026年3月19日

ILEMER新宿店 新規出店



- 新宿マルイ本館に「ILEMER新宿店」をオープン
- 2027年3月末までの期間限定ショップとなる予定

店舗名 ILEMER新宿店
所在地 東京都新宿区新宿3-30-13 新宿マルイ 本館1階
オープン日 2026年4月11日（予定）
店舗面積 約5.9坪

ATAOあべのハルカス店 新規出店



▶ あべのハルカス近鉄本店ウイング館に「ATAOあべのハルカス店」をオープン

店舗名	ATAOあべのハルカス店
所在地	大阪府大阪市阿倍野区阿倍野筋1-1-43 あべのハルカス近鉄本店ウイング館2階
オープン日	2026年4月22日（予定）
店舗面積	約24.4坪

ILEMER TOKYO avec le IANNE 移転オープンイベント開催



- ▶ オープン初日となる3月19日に移転オープンイベントを開催
- ▶ SNS総フォロワー数が数百万を誇り若年層から絶大な支持を集める、原宿系動画クリエイター・しなこさんがスペシャルゲストとして来場

会場 ILEMER TOKYO avec le IANNE
所在地 東京都千代田区有楽町 1-2-2 日比谷シャンテ 1階
ゲスト しなこ
実施内容 店内回遊
事前にしなこさんがアレンジしたドールを展示
スタジオアタオから誕生日プレゼント贈呈
フォトセッション
インタビュー(代表質問)



20周年記念 モノグラムバレンタイン アルバ チェス

- ATAOの20周年という節目を記念して生まれたブランドを象徴するモチーフやロゴをベースにしたテキスタイル
- 新作バッグ「アルバ」と人気のミニ財布「チェス」で展開



ブロックパーティ キャンディミックス limo milimo rotolo

- 人気テキスタイル「ブロックパーティ」に20周年限定の新色としてキャンディミックスが登場
- やさしいイエローをベースに、ピスタチオグリーン、ストロベリーピンク、ミルクベージュを織り交ぜたカラーリング



アルバ

- 斜め掛けに特化したワンマイルショルダー
- 斜め掛けという1点に特化することにより、不要な金具やハンドルを徹底的にカット。
- ベルトまで贅沢に革を使用しながら総重量460 g、本体370 gという軽さを実現



チェス SAFARILANDクラシック

- 「ヒットモノ大賞2025」革小物部門において“大賞”を受賞した人気シリーズの20周年限定ライン
- 何らかの理由で絶滅してしまった動物たちをピクセルアートで表現



Mancinoシリーズ

- ATAOの定番財布をベースに、左利き専用設計されたシリーズ
- カードポケットの向きや小銭入れの位置を左手の動線に最適化



「パリの日常」 Chaton graffiti (シャトン・グラフィティ) Monet graffiti (モネ・グラフィティ)

- デザイナーが初めてパリを訪れた時に最初に撮影した写真をプリントしたシリーズ
- 人気のバッグ「Chaton (シャトン)」と「Monet (モネ)」で展開

Chant du départ (シャンデュ・デ・パール) ルールブルー/トープ/ブラック

- 南フランスのバスク地方にて伝統的な製法で作られたフルグレインレザーを使用
- コンパクトながら7つのカードポケットを有する細部までこだわったミニ財布



旅するアートTシャツ

- パリの街角で見つけた風景をグラフィティで描きプリントしたTシャツ
- シャリ感のある上質なコットンとオリジナルの程よくゆったりしたシルエットにより、カジュアルでありながらどこか品がある一枚

シルクスカーフ 祝福のカーニバル

- デザイナー描き下ろしのイラストを、シルク素材に贅沢にデザインしたスカーフ
- S/Sのテーマとなる「祝福のカーニバル」のテキスタイルを追加



10周年記念 誕生祭限定HAPPYDOLL

- ILEMERブランド10周年を記念したレインボーカラーの特別なハッピードール
- パッケージも限定カラーに合わせてレインボーカラー



10周年記念 ステンレスドリンクボトル

- 10周年限定モデルのドリンクボトル
- フロントには10周年の数字から顔を覗かせたイーマリーをプリント



KIRAKIRA

- クリアバッグとコットンバッグをセパレートしアレンジできるようリニューアル
- クリアバッグにインバッグとしてコットンバッグをセットすることも、別々の独立したバッグとして使用することも可能

着せ替えデラックスセット スウェット×チュールスカート レースワンピース (ブラウン)

- 大人気のハピードール用着せ替えセットに新作を追加



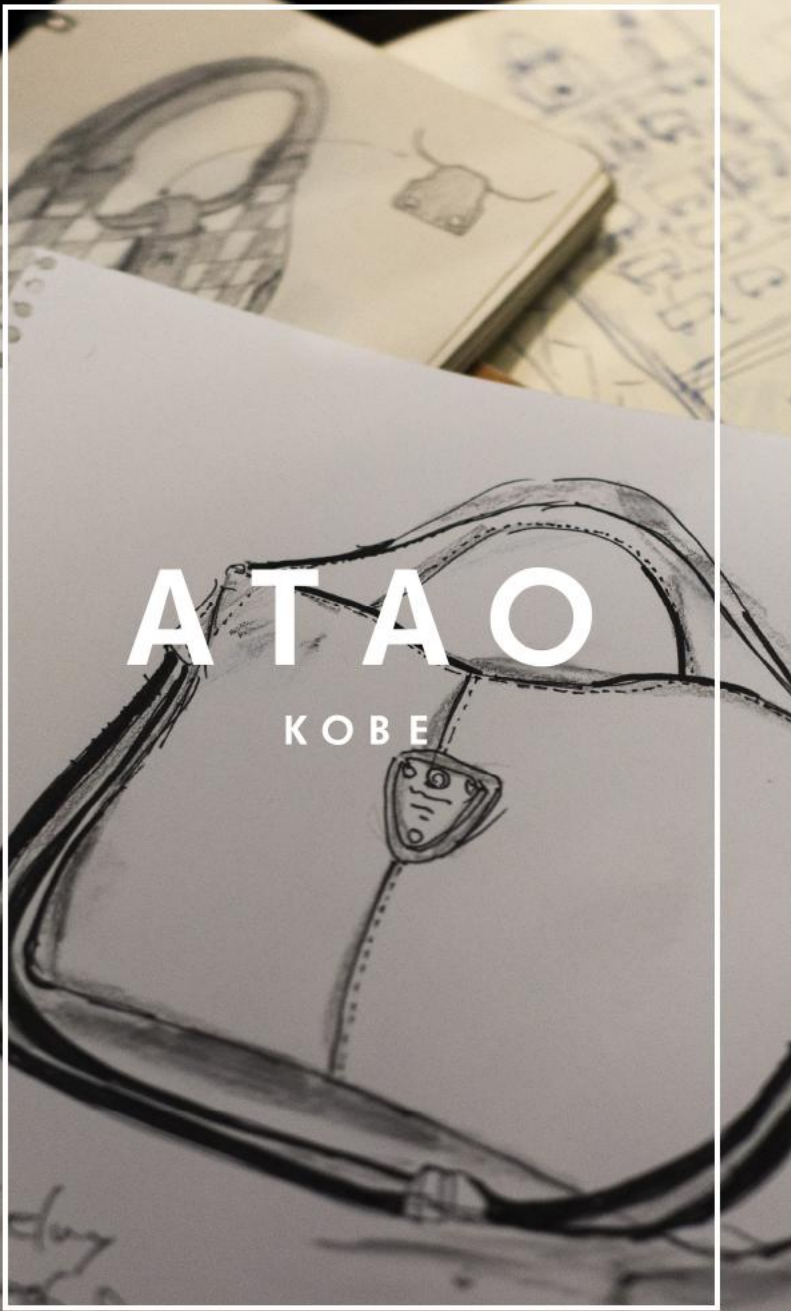
POPUP SHOP

2026年3月以降開催分

開催ブランド	開催店舗
ATAO	遠鉄百貨店（浜松）

© Copyright 2026 STUDIO ATA0 CO.,LTD





目次

1. 2026年2月期 決算実績
2. 2027年2月期 決算見通し
3. 2026年2月期 事業トピックス
4. 2027年2月期 事業トピックス
5. 株主還元
6. Appendixスタジオアタオについて

【株主配当】

- 基本方針
経営基盤の長期安定に向けた財務体質の強化及び事業の継続的な拡大発展のために必要な内部留保とのバランスを図りながら安定配当を実施
- 配当予定

1株当たり5円00銭 (基準日：2026年2月末)	1株当たり5円00銭 (基準日：2027年2月末)
------------------------------	------------------------------

【株主優待】

- 株主の皆様の日頃のご支援に感謝するとともに、当社株式への投資の魅力を高め、中長期的に当社株式を保有して頂くことを目的に株主優待制度を実施しております。
- 優待内容
当社株式への投資の魅力を一層高め、より多くの株主さまに当社株式を中長期にわたり継続的に保有いただきたいとの考えから、以下のとおり株主優待制度の内容を変更いたします。

【現行の株主優待内容】

保有期間	保有株式数	優待内容
継続保有期間1年以上(※)	100株(1単元)以上	『ATAOLAND+』において商品総額10,000円(税抜)以上で使用できる5,000円相当の株主優待クーポン

【変更後の株主優待内容】

(1) 継続保有期間1年以上目次100株以上

保有期間	保有株式数	優待内容
継続保有期間1年以上(※)	100株(1単元)以上	『ATAOLAND+』において商品総額10,000円(税抜)以上で使用できる5,000円相当の株主優待クーポン

- (2) 継続保有期間 1 年以上且つ保有株式数 500 株以上
(1) に加え、【3,000 円相当の ILEMER の商品】を進呈

【商品例】



- ※ 2026 年 2 月末日を基準とする株主優待に関しましては、上図の商品のうち、ランダムに 1 点を進呈いたします。
- ※ 進呈する商品は年度により変更する可能性があります。

- (3) 継続保有期間 1 年以上且つ保有株式数 1,500 株以上

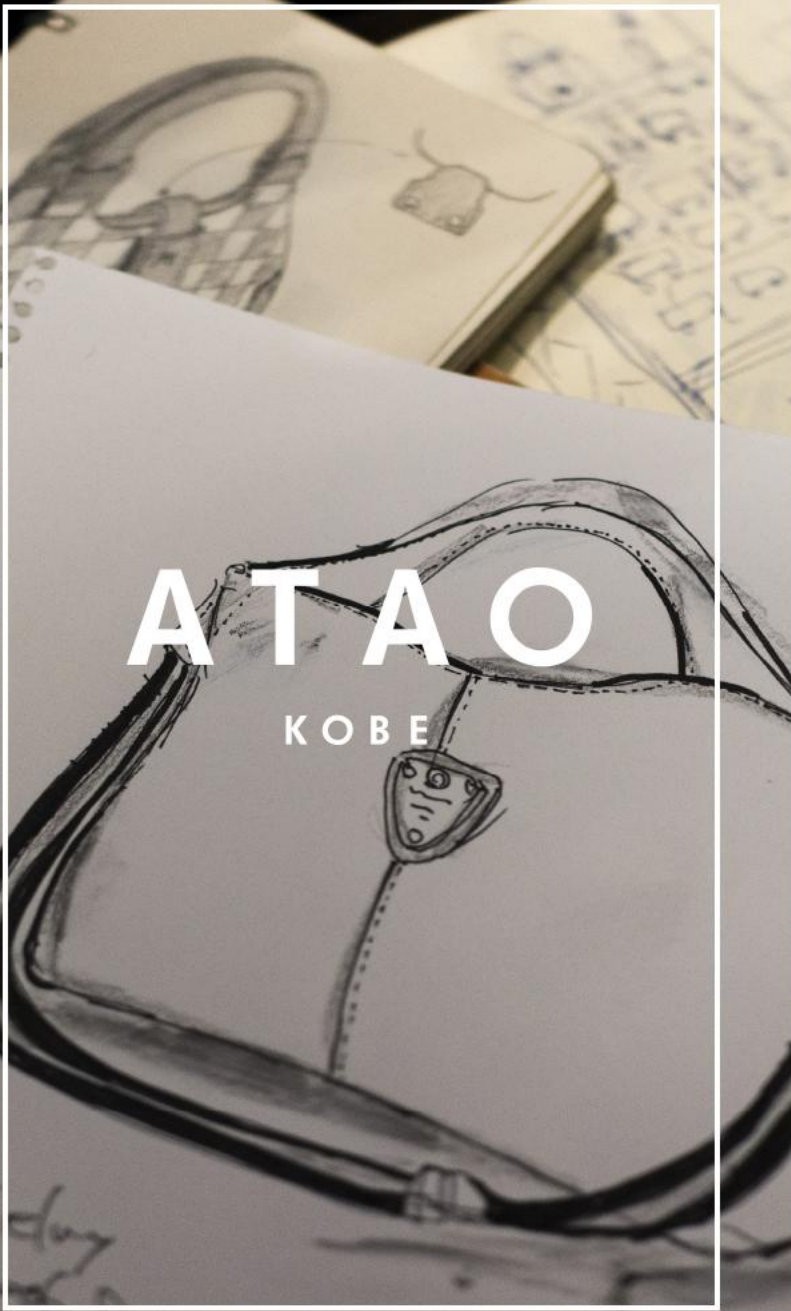
- (1) 並びに (2) に加え、【10,000 円相当の ATAO の株主優待限定アイテム】を進呈

【商品例】



- ※ 2026 年 2 月末日を基準とする株主優待に関しましては、上図のパスケース（グレー）を 1 点進呈いたします。
なお、上図のバッグは、別売りの当社商品であり、進呈する株主優待品ではございません。
- ※ 進呈する商品は年度により変更する可能性があります。
- ※ 継続保有期間 1 年以上とは、同一株主番号で 2 月末日及び 8 月末日の株主名簿に連続して 3 回以上記載または記録されることといたします。

(基準日 : 2026年 2 月末)



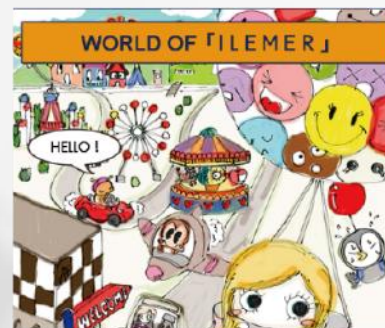
目次

1. 2026年2月期 決算実績
2. 2027年2月期 決算見通し
3. 2026年2月期 事業トピックス
4. 2027年2月期 事業トピックス
5. 株主還元
6. Appendixスタジオアタオについて

スタジオアタオの企業コンセプト



『ファッションにエンタテイメントを』



スタジオアタオが展開するブランドについて

スタジオアタオの世界観を実現する4つのブランドを展開

		ATAO KOBÉ	IANNE	ILEMER	StrawberryMe KYOTO
コンセプト		神戸（日本） 機能性・デザイン	パリ（フランス） デザイン・感性	イルメール島 （夢の国） デザイン・キャラクター	京都（日本） 和・サスティナブル
ターゲット層		20～30代	30～40代	6歳～	30～50代
中心 価格帯	バッグ	3.0～5.0万円	4.0～7.0万円	0.2～2.0万円	1.3～2.6万円
	財布	2.4～6.9万円	2.8～3.7万円	—	—
					

- OMO戦略によりオフライン（店舗）とオンライン（ネット）の連動を強化、またSNS施策等により両者間の回遊を促進
- 新ECサイトのリリースに伴い、店舗とネットの融合を更に促進
- 当社ブランドの総合ショップであるアタオランドの展開や他ブランドのPOPUPSHOPの開催、店舗スタッフによるブログ発信等によりブランド間の回遊を促進
- 本社、店舗販売、ネット販売の間に、部署や組織の壁を設けず、一体的な成長を実現



スタジオアタオのビジネスモデルの特徴 回遊型売上拡大モデル

ATAO
KOBE

- 店舗は大都市圏のみに出店、拡張リニューアル等により店舗効率の向上を図る
- 百貨店、商業施設等におけるPOPUPSHOP（期間限定ショップ）を年15回程度開催



ATAO
KOBE

アタオランド店（神戸国際会館）
新宿店（小田急百貨店）
有楽町店（マルイ）
横浜店（ジョイナス）
名古屋店（松坂屋）
大丸梅田店
京都店（ラクエ）
博多店（阪急百貨店）

IANNE

アタオランド店（神戸国際会館）
東京店（avec le IANNE）
パリギャラリー

ILEMER

アタオランド店（神戸国際会館）
東京店（avec le IANNE）

Atelier Atao
KOBE

アタオランド店（神戸国際会館）

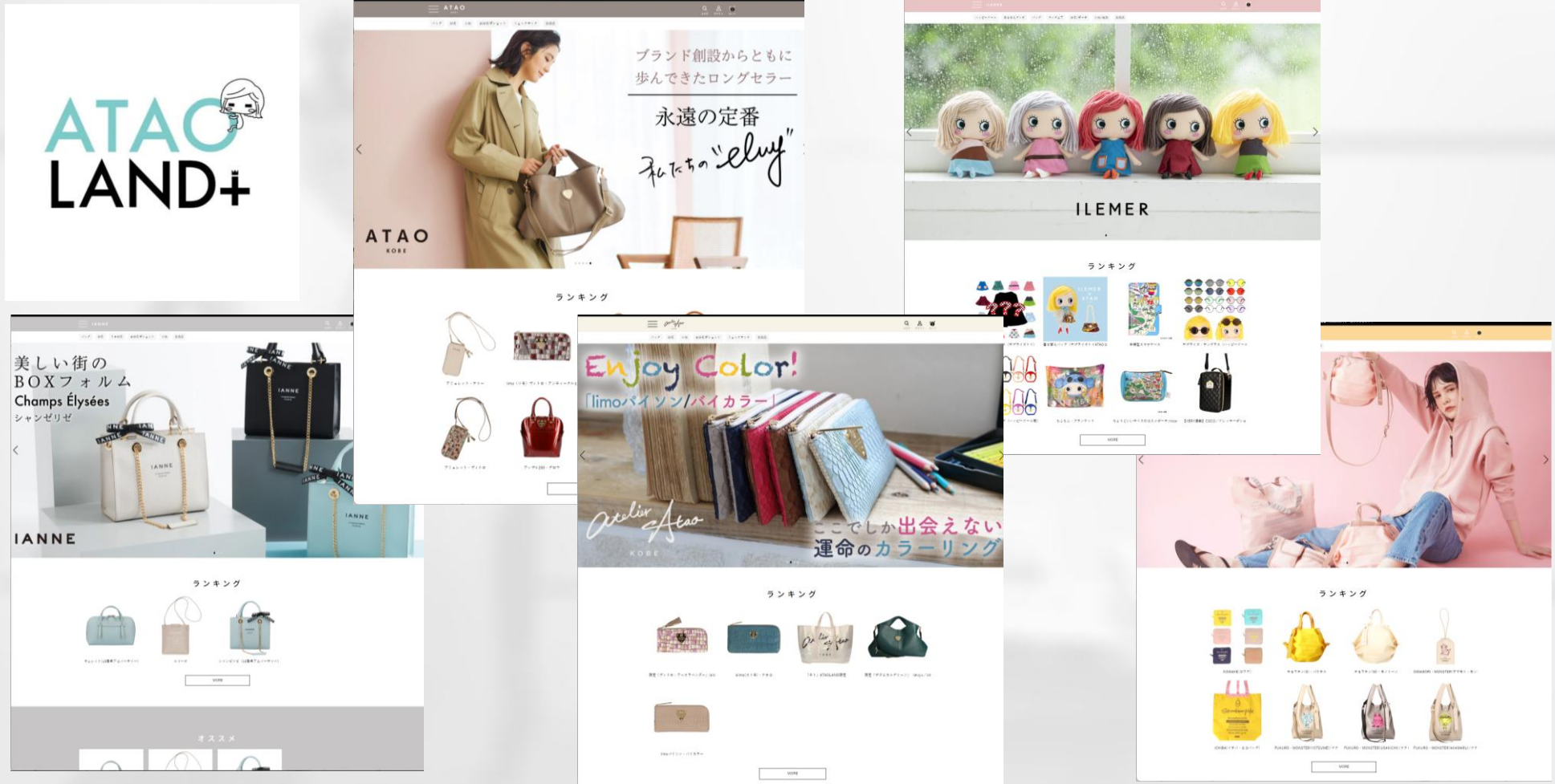
Strawberry Me
KYOTO

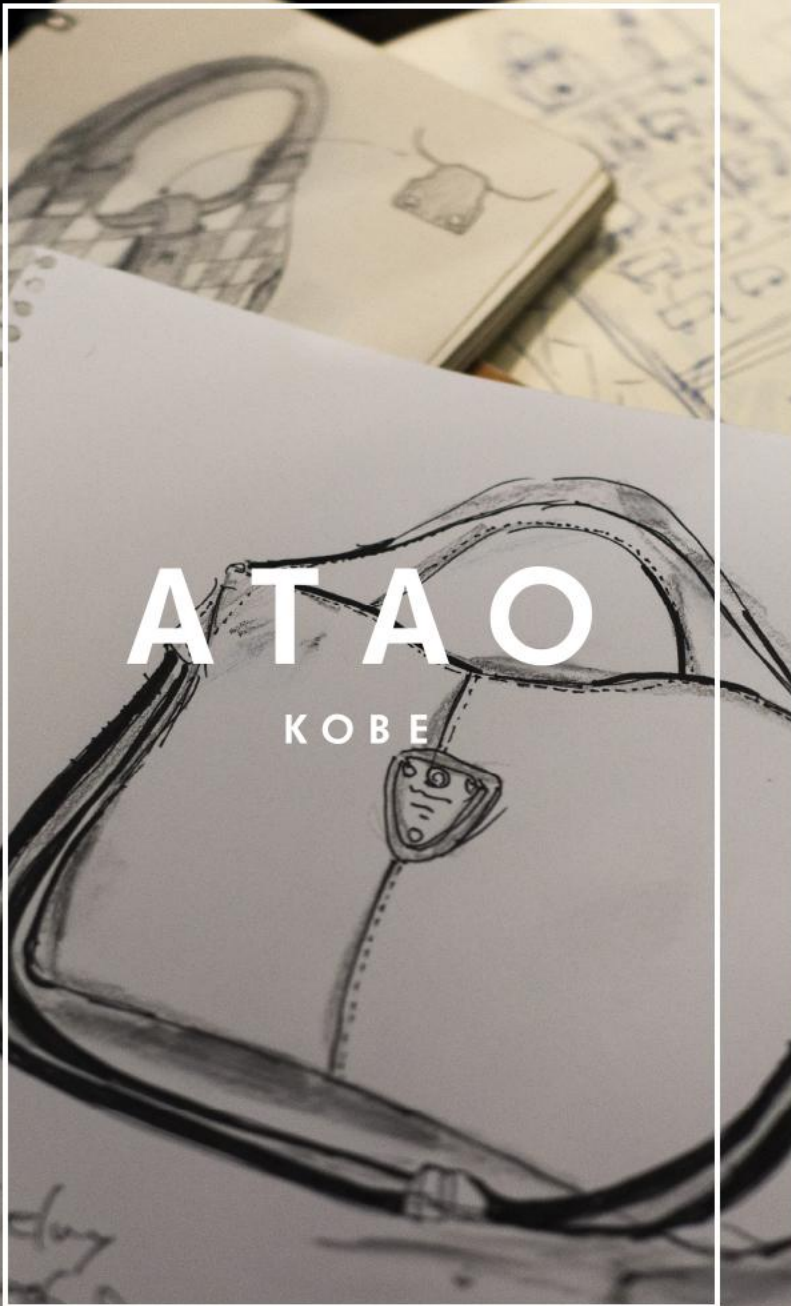
本店（京都）

※2026年4月10日現在

スタジオアタオのビジネスモデルの特徴 回遊型売上拡大モデル

- ブランディングの観点から、インターネット販売は原則として公式オンラインショップのみで販売
- 2022年5月に各ブランドのオンラインサイトが集積したモール型の新ECサイト『ATAOLAND+』がオープン
- OMO戦略等により、高いEC化率を実現





IR連絡先

東京本社 管理部

TEL : 03-6226-2772

Mail: ir-kanri@atao.co.jp

- 本資料は当社をご理解いただくために作成されたもので、当社への投資勧誘を目的としておりません。
- 投資判断にあたりましては、ご自身のご判断において行われるようお願いいたします。
- 本資料は、株式会社スタジオアタオの業界動向及び事業内容について、当社による現時点における予定、推定、見込み又は予想に基づいた将来展望についても言及しております。
- これらの将来展望に関する表明の中には、様々なリスクや不確実性が内在します。既に知られたもしくは未だに知られていないリスク、不確実性その他の要因が、将来の展望に関する表明に含まれる内容と異なる結果を引き起こす可能性がございます。
- 株式会社スタジオアタオの実際の将来における事業内容や業績等は、本資料に記載されている将来展望と異なる場合がございます。
- 本資料における将来展望に関する表明は、2026年4月10日現在において利用可能な情報に基づいて株式会社スタジオアタオによりなされたものであり、将来の出来事や状況を反映して、将来展望に関するいかなる表明の記載も更新し、変更するものではありません。