

2026年2月期 決算補足説明資料



株式会社ハイデイ日高

(証券コード : 7611)

決算概要

2026年2月期 業績サマリー



既存店の対前年同期比

売上高 : 108.0%
ご来店客数 : 103.8%
ご利用単価 : 104.0%

売上高

622億円
前年同期比11.9%増

原価率

30.8%
前年同期比1.1%増

営業利益

65億円
前年同期比19.4%増

ROE

18.7%
前年同期比2.6%増

直営店舗数

472店
前年同期比17店増

売上高 : ①新店の売上高が好調であること、②既存店のご来店客数の持続的な増加、③各種ポイントやキャッシュレス関連キャンペーン、サワー祭&コカ・コーラ祭等の販促策の効果、④コロナ禍で短縮した営業時間の延長により、**66.2億円の増収**

営業利益 : 米、豚肉、卵等の食材価格の上昇による原価率の増加、正社員・フレンド社員の増員・ベースアップに伴う人件費の増加、水道光熱費や物流費等の各種コスト増加分を増収により吸収し、**10.7億円の増益**

2026年2月期 損益計算書



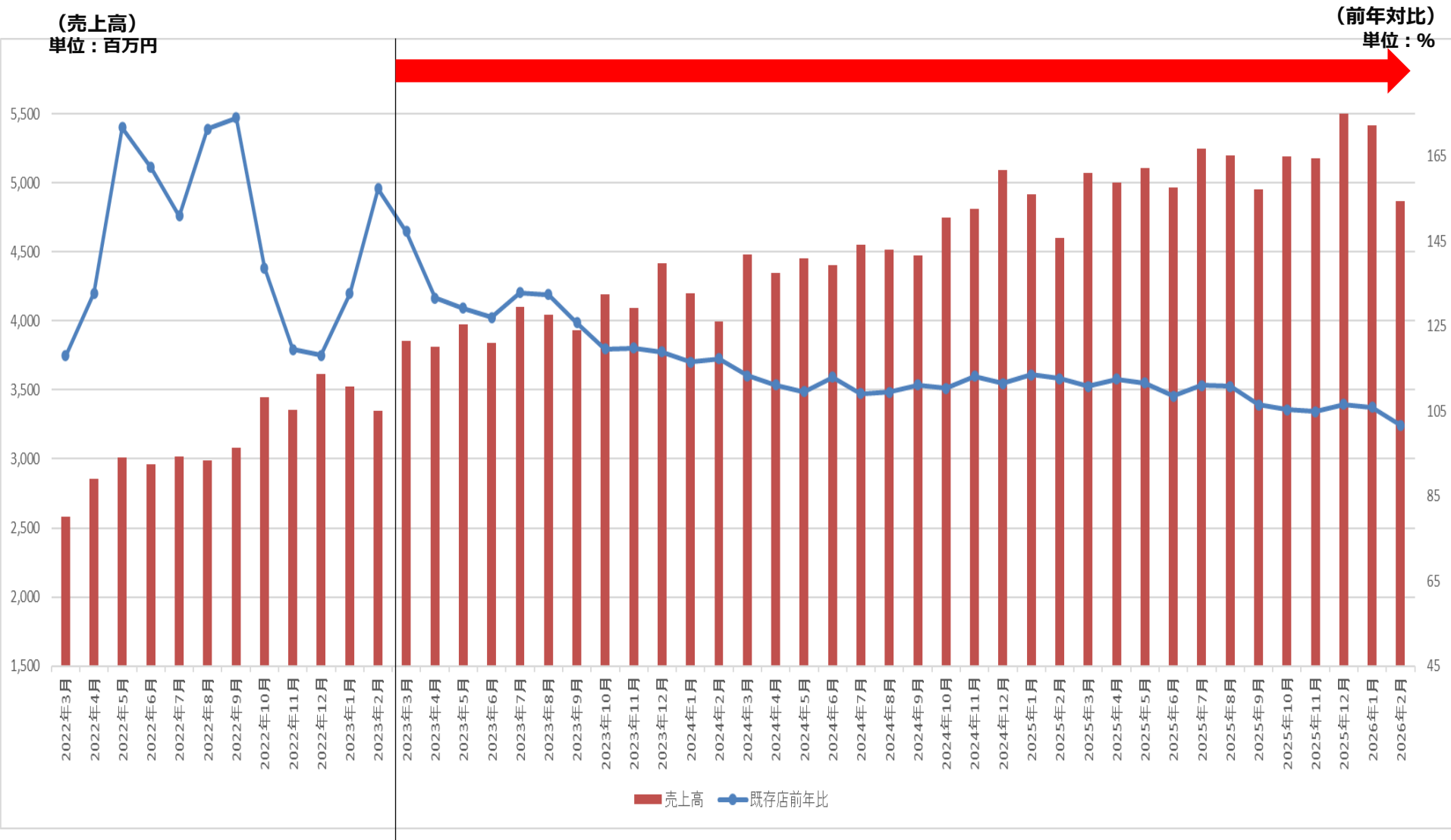
単位：百万円

	2025年 2月期		2026年 2月期				期初予想 (2025/4/11)		
		構成比(%)		構成比(%)	増減額	増減率(%)		構成比(%)	予想比(%)
売上高	55,629	100.0%	62,252	100.0%	6,623	11.9%	60,000	100.0%	103.8%
売上原価	16,540	29.7%	19,197	30.8%	2,657	16.1%	-	-	-
売上総利益	39,088	70.3%	43,055	69.2%	3,967	10.1%	-	-	-
販管費	33,574	60.4%	36,470	58.6%	2,896	8.6%	-	-	-
（人件費）	19,143	34.4%	20,734	33.3%	1,591	8.3%	-	-	-
（水道光熱費）	2,732	4.9%	2,919	4.7%	187	6.9%	-	-	-
（賃借料）	4,802	8.6%	5,017	8.1%	215	4.5%	-	-	-
（その他経費）	6,896	12.4%	7,798	12.5%	902	13.1%	-	-	-
営業利益	5,514	9.9%	6,584	10.6%	1,070	19.4%	6,000	10.0%	109.7%
営業外収益	240	0.4%	100	0.2%	▲ 140	▲ 58.4%	-	-	-
営業外費用	102	0.2%	96	0.2%	▲ 6	▲ 5.5%	-	-	-
経常利益	5,652	10.2%	6,587	10.6%	935	16.5%	6,000	10.0%	109.8%
特別利益	0	0.0%	0	0.0%	0	-	-	-	-
特別損失	56	0.1%	40	0.1%	▲ 16	▲ 27.2%	-	-	-
法人税等	1,504	2.7%	1,815	2.9%	311	20.7%	-	-	-
当期純利益	4,092	7.4%	4,731	7.6%	639	15.6%	4,100	6.8%	115.4%

既存店売上高の推移 (2022年3月～2026年2月)



各月の売上高は同月対比過去最高を36か月連続で記録



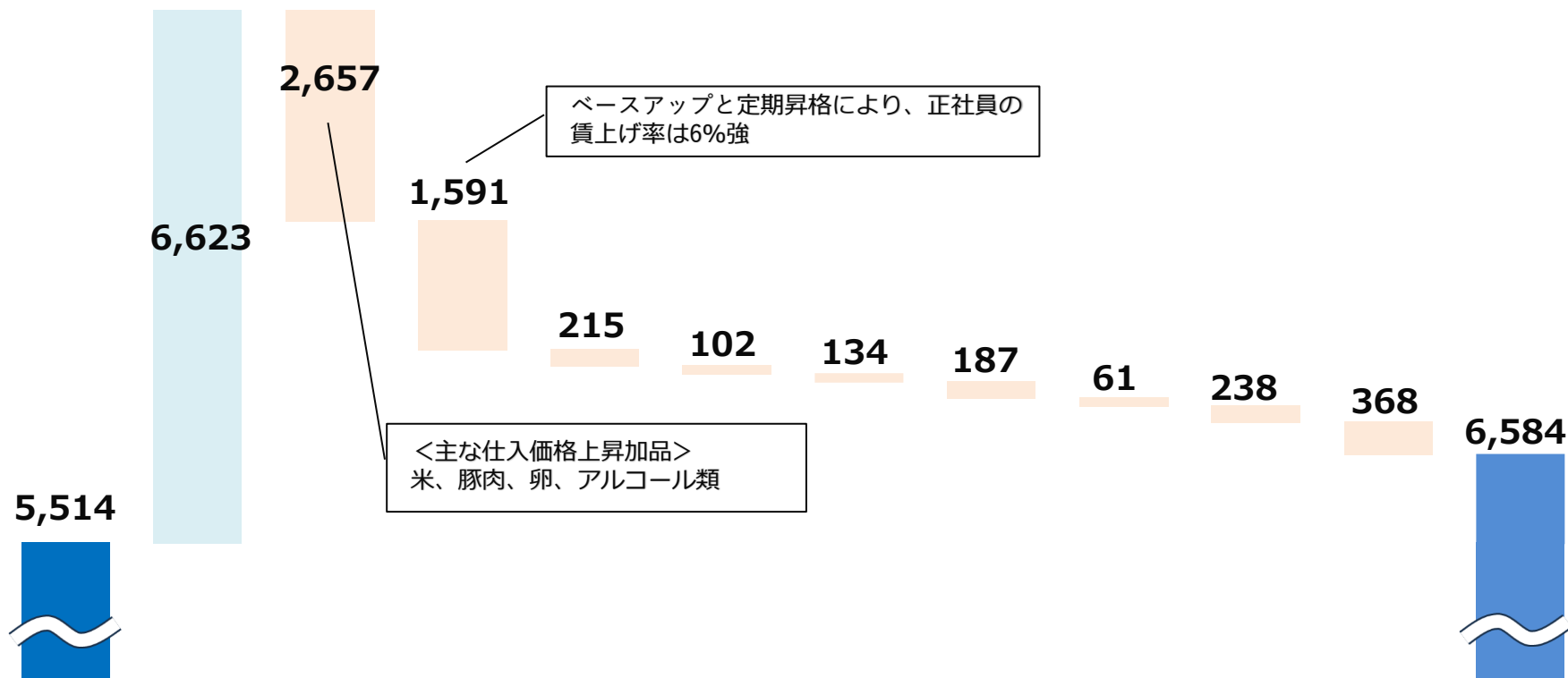
営業利益の増減要因（前年同期比）



2025年2月期

単位：百万円 2026年2月期

営業利益 増収 売上原価 人件費 賃借料 減価償却費 店舗消耗品費 水道光熱費 修繕費 支払手数料 その他経費 営業利益

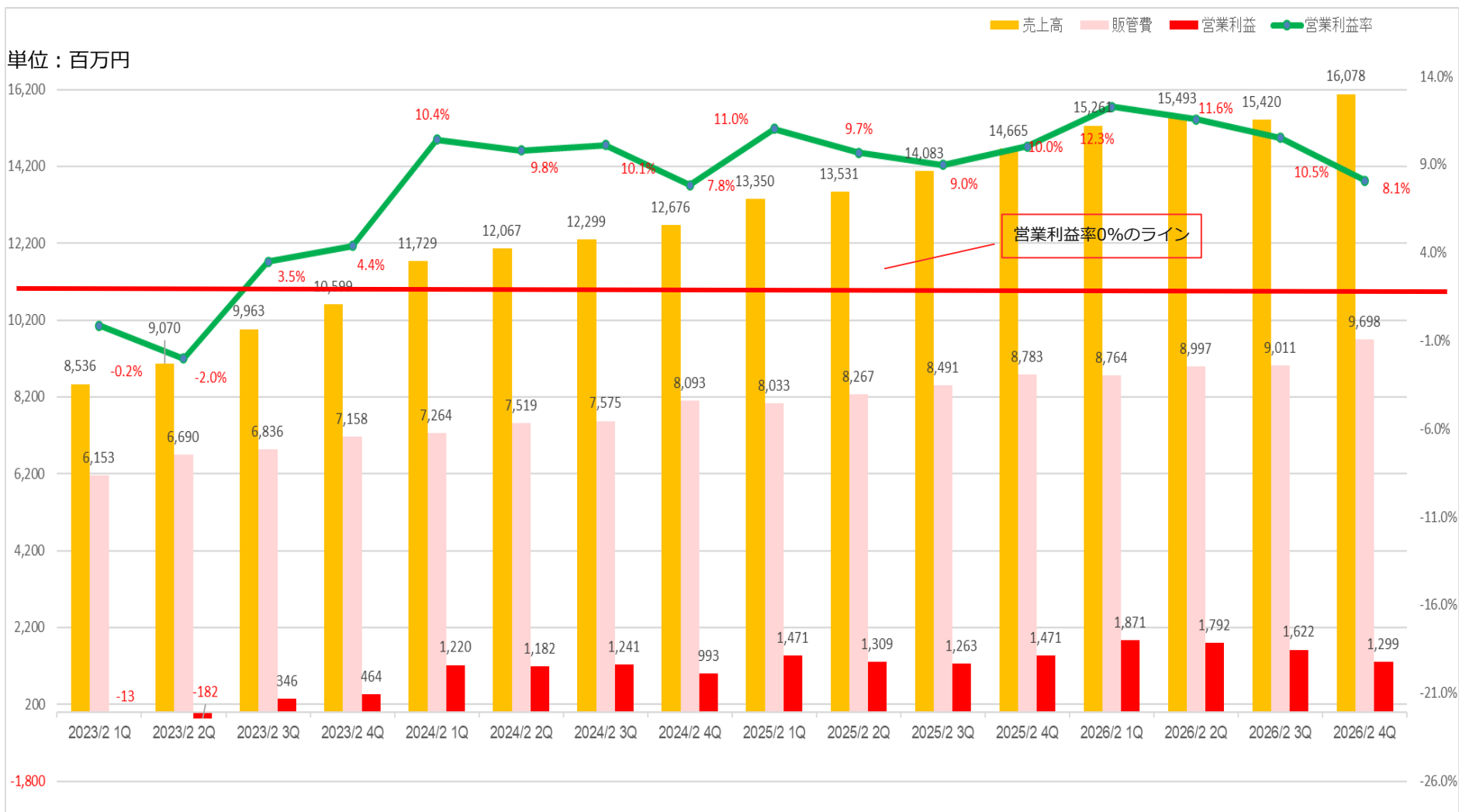


2024年5月、12月の値上げ、各種販促策によるご利用単価の上昇（全店ベース前年同期比4.1%増）
 ご来店客数の増加（全店ベース前年同期比7.1%増）に伴う増収により、食材価格の上昇、人件費などの
 各経費の増加分を吸収し増益

四半期毎の業績推移



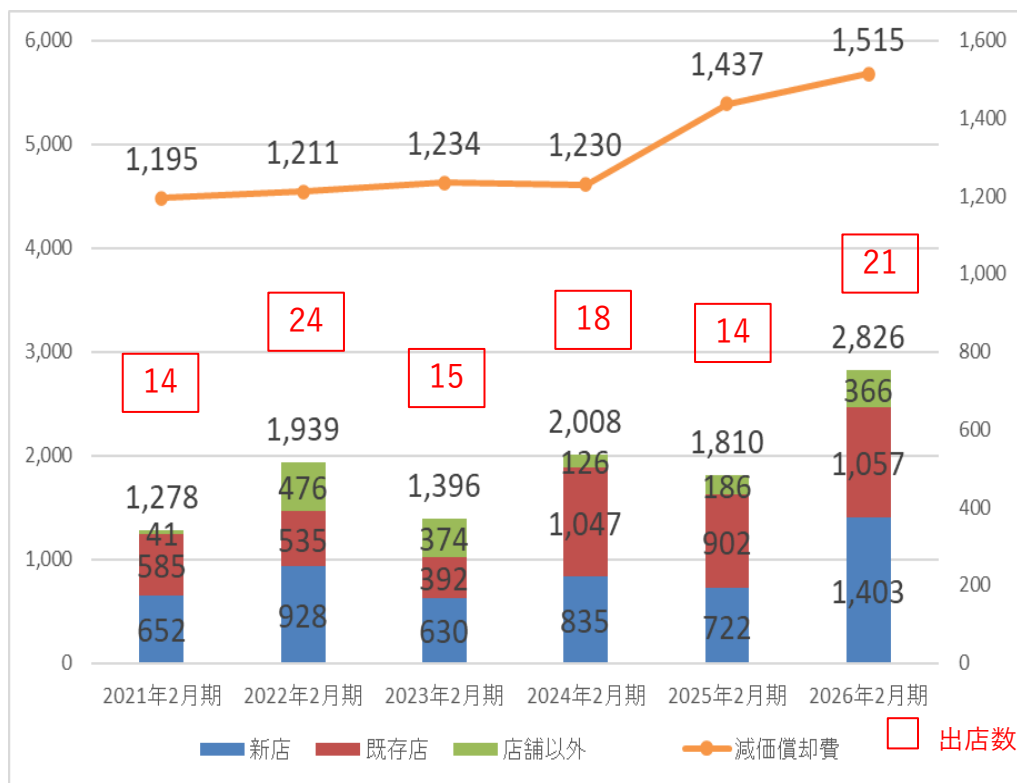
第4四半期の売上高は同期間で過去最高を更新



設備投資・減価償却費

- 新規出店、既存店のリニューアル・改装、店舗DX関連投資を積極的に実施
- 工場生産ライン（製麺・餃子など）の増強・改修
- 社内管理システム（人事給与システムなど）の刷新、社内ワークフローの電子化推進

単位：百万円



	2025年2月期	2026年2月期			2027年2月期
	実績	中間期実績	通期予想	通期実績	予想
設備投資額	1,810	1,286	2,650	2,826	2,950
新店	722	687	1,250	1,403	1,500
既存店	902	553	1,100	1,057	1,100
店舗以外	186	46	300	366	350
期中出店数	14	11	20	21	20
減価償却費	1,437	696	1,540	1,515	1,600

- 建築コストの増加に伴い、設備投資額は増加傾向

2026年2月期貸借対照表



単位：百万円

	2025年2月期	2026年2月期	増減	主な変動項目
資産の部	34,439	34,189	▲250	
流動資産	17,710	15,631	▲2,078	現金及び預金の減少11億23百万円 有価証券の減少14億96百万円
固定資産	16,728	18,557	1,828	有形固定資産の増加11億9百万円 投資有価証券の増加11億16百万円
負債の部	8,577	9,316	738	
流動負債	6,672	7,271	599	未払金の増加5億46百万円 未払法人税等の減少4億33百万円
固定負債	1,905	2,044	138	
純資産の部	25,861	24,872	▲988	利益剰余金の増加29億34百万円 自己株式の取得40億2百万円

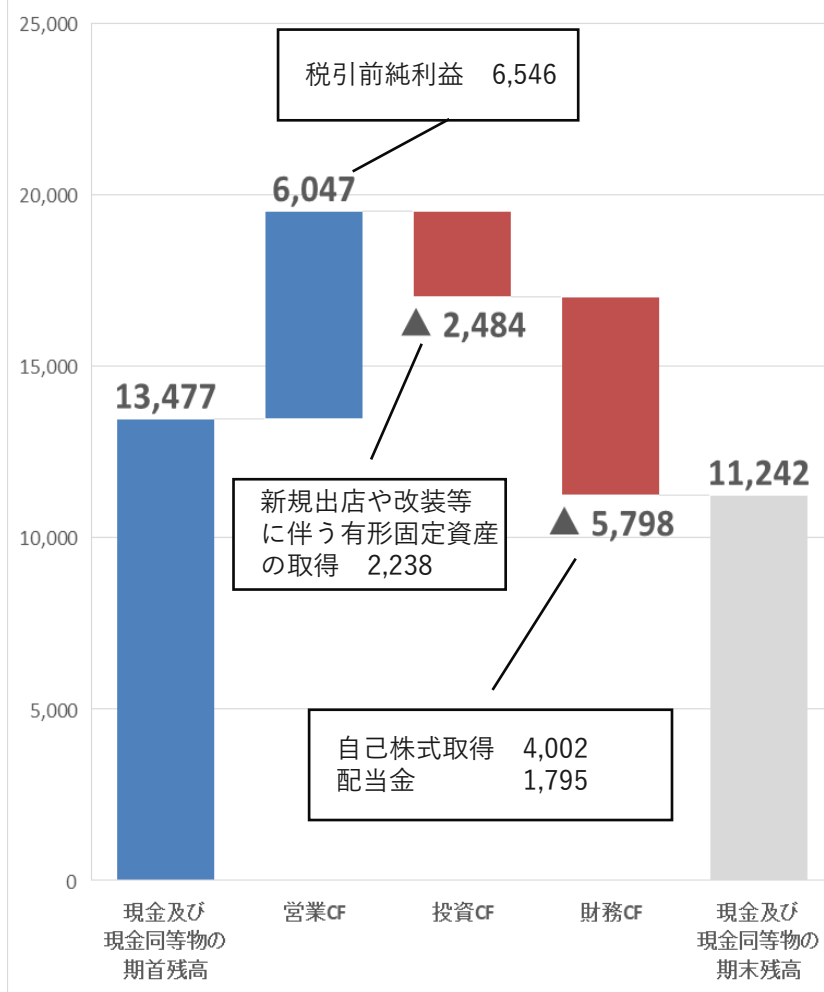
※有利子負債はございません。

2026年2月期キャッシュ・フロー計算書



単位：百万円

	2025年2月期	2026年2月期	増減
現金及び現金同等物の期首残高	12,952	13,477	525
営業活動による キャッシュ・フロー	5,364	6,047	682
投資活動による キャッシュ・フロー	▲ 1,472	▲ 2,484	▲ 1,011
財務活動による キャッシュ・フロー	▲ 3,367	▲ 5,798	▲ 2,431
現金及び現金同等物の期末残高	13,477	11,242	▲ 2,235
現金及び現金同等物の純増加額	525	▲ 2,235	▲ 2,760



2026年2月期実績と2027年2月期予想



単位：百万円

	2026年2月期実績				2027年2月期予想					
	中間期		通期		中間期			通期		
	実績	構成比	実績	構成比	予想	構成比	前期比	予想	構成比	前期比
売上高	30,754	100.0%	62,252	100.0%	33,300	100.0%	108.3%	67,000	100.0%	107.6%
営業利益	3,663	11.9%	6,584	10.6%	3,790	11.4%	103.5%	6,800	10.2%	103.3%
経常利益	3,680	12.0%	6,587	10.6%	3,800	11.4%	103.2%	6,800	10.2%	103.2%
当期純利益	2,490	8.1%	4,731	7.6%	2,550	7.7%	102.4%	4,500	6.7%	95.1%
直営店舗数	465	—	472	—	479	—	—	487	—	—
1株当たり 当期純利益(円)	68.45	—	130.74	—	70.83	—	—	124.99	—	—
ROE	—	—	18.7%	—	—	—	—	18.0%	—	—

株主還元方針



安定的かつ持続的な配当を実現するため、株主還元にかかわる指標を「配当性向目標40%」から「純資産配当率（DOE）目標4%以上」に変更

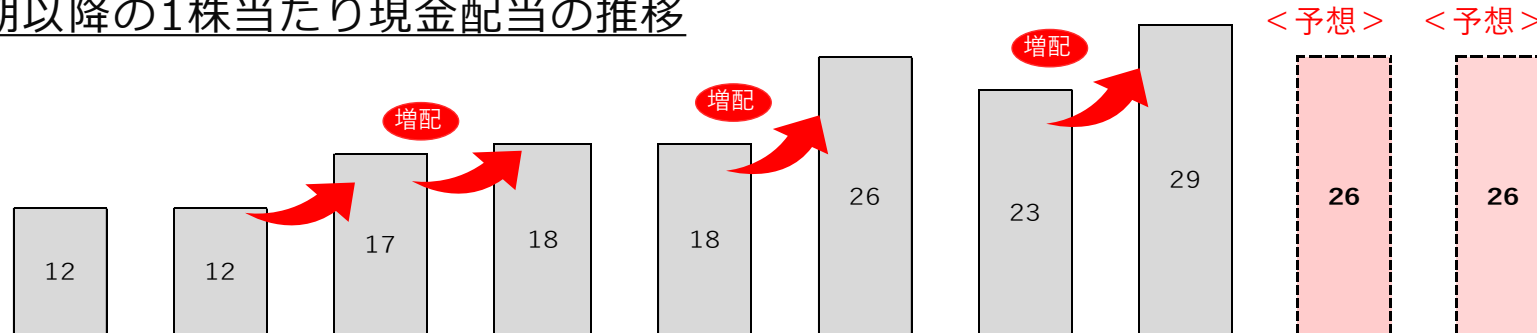
基本方針

株主の皆様には長期的に安定した配当を実施するとともに新規出店など今後の設備投資あるいは不慮の事業リスクに備えるため、一定の内部留保を確保し、財務基盤を強化する方針

株主還元

- ・純資産配当率(DOE)4%以上を目標としたうえで、業績向上に応じた増配や株式分割等の利益還元策を積極的に実施する方針
- ・投資余力、株価水準などを勘案して、機動的に自己株式取得も検討

2023年2月期以降の1株当たり現金配当の推移



	中間	期末	中間	期末	中間	期末	中間	期末	中間	期末
事業年度	2023年2月期		2024年2月期		2025年2月期		2026年2月期		2027年2月期	
配当性向	60.0%		41.1%		40.8%		39.8%		41.6%	
純資産配当率（DOE）	4.0%		5.5%		6.5%		7.5%		7.5%（予想）	

- ・2012年2月末に株式分割1：1.2を実施して以降、2020年2月末まで7回の株式分割を実施
- ・2006年2月期～2020年2月期まで、株式分割を考慮すると実質15年連続増配
- ・2024年2月期から3期連続で増配
- ・2025年2月期に20億円、2026年2月期に40億円の自己株式を取得

ご参考

業態別店舗数



業態別店舗数

	合 計	日高屋		焼鳥日高	中華一番等	
		(日高屋 + 来来軒)	日高屋			来来軒
2020年5月末	443	402	395	7	35	6
2020年8月末	440	401	393	8	32	7
2020年11月末	437	399	391	8	31	7
2021年2月末	432	393	386	7	29	10
2021年5月末	438	398	391	7	29	11
2021年8月末	445	405	398	7	29	11
2021年11月末	447	407	402	5	29	11
2022年2月末	442	404	399	5	28	10
2022年5月末	440	403	398	5	28	9
2022年8月末	442	404	399	5	28	10
2022年11月末	439	404	399	5	27	8
2023年2月末	440	405	401	4	27	8
2023年5月末	438	405	401	4	26	7
2023年8月末	443	410	406	4	26	7
2023年11月末	445	412	408	4	26	7
2024年2月末	449	418	414	4	26	5
2024年5月末	448	418	413	5	25	5
2024年8月末	451	421	416	5	25	5
2024年11月末	456	426	421	5	25	5
2025年2月末	455	424	420	4	26	5
2025年5月末	458	427	422	5	26	5
2025年8月末	465	434	429	5	26	5
2025年11月末	467	436	432	4	26	5
2026年2月末	472	440	436	4	27	5

※ F C 店舗は除く

※ 焼鳥日高は大衆酒場日高を含む

業態別売上高



【業態別売上高】

(単位:千円)

	日高屋	焼鳥日高	その他業態	合計
2020年5月末	6,121,794	295,619	55,106	6,472,520
2020年8月末	13,300,902	683,461	125,238	14,109,602
2020年11月末	21,449,145	1,087,720	210,723	22,747,589
2021年2月末	27,856,579	1,381,247	326,082	29,563,909
2021年5月末	5,640,785	193,094	101,175	5,935,056
2021年8月末	10,894,123	296,353	206,464	11,396,941
2021年11月末	17,608,575	557,280	327,436	18,493,292
2022年2月末	25,046,609	889,088	466,840	26,402,538
2022年5月末	7,991,600	407,940	136,459	8,536,000
2022年8月末	16,462,401	847,563	296,669	17,606,635
2022年11月末	25,802,320	1,310,066	457,354	27,569,741
2023年2月末	35,765,150	1,790,753	612,379	38,168,283
2023年5月末	11,033,025	526,472	170,381	11,729,879
2023年8月末	22,399,286	1,054,767	342,426	23,796,480
2023年11月末	34,017,286	1,584,331	494,191	36,095,810
2024年2月末	46,000,052	2,122,974	649,197	48,772,224
2024年5月末	12,661,534	548,601	140,161	13,350,296
2024年8月末	25,504,546	1,088,748	287,800	26,881,094
2024年11月末	38,912,567	1,626,352	425,790	40,964,710
2025年2月末	52,872,574	2,180,876	576,260	55,629,711
2025年5月末	14,491,037	603,058	167,843	15,261,939
2025年8月末	29,233,179	1,193,976	336,957	30,754,113
2025年11月末	43,871,546	1,813,306	489,441	46,174,293
2026年2月末	59,148,652	2,445,892	658,314	62,252,860

【業態別1店舗当たり平均売上高】

(単位:千円)

	日高屋	焼鳥日高	その他業態	全店平均
2020年5月末	15,228	8,446	9,184	14,611
2020年8月末	33,169	21,358	17,891	32,067
2020年11月末	53,757	35,088	30,103	52,054
2021年2月末	70,882	47,629	32,608	68,435
2021年5月末	14,173	6,658	9,198	13,550
2021年8月末	26,899	10,219	18,769	25,611
2021年11月末	43,264	19,217	29,767	41,372
2022年2月末	61,997	31,753	46,684	59,734
2022年5月末	19,830	14,569	15,162	19,400
2022年8月末	40,749	30,270	29,667	39,834
2022年11月末	63,867	48,521	57,169	62,801
2023年2月末	88,309	66,324	76,547	86,746
2023年5月末	27,242	20,249	24,340	26,781
2023年8月末	54,632	40,568	48,918	53,717
2023年11月末	82,566	60,936	70,599	81,114
2024年2月末	110,048	81,653	129,839	108,624
2024年5月末	30,291	21,944	28,032	29,800
2024年8月末	60,581	43,550	57,560	59,603
2024年11月末	91,344	65,054	85,158	89,835
2025年2月末	124,699	83,880	115,252	122,263
2025年5月末	33,937	23,195	33,569	33,323
2025年8月末	67,358	45,922	67,391	66,138
2025年11月末	100,623	69,743	97,888	98,874
2026年2月末	134,429	90,589	131,663	131,892

※F C店舗は除く

※焼鳥日高は大衆酒場日高を含む

地域別店舗数



【地域別店舗数】

	東京都	埼玉県	神奈川県	千葉県	茨城県	栃木県	群馬県	合計
2020年5月末	213	107	70	49	3	1	0	443
2020年8月末	210	108	70	48	3	1	0	440
2020年11月末	207	108	69	49	3	1	0	437
2021年2月末	202	108	69	49	3	1	0	432
2021年5月末	205	109	70	50	3	1	0	438
2021年8月末	209	111	70	51	3	1	0	445
2021年11月末	210	110	71	52	3	1	0	447
2022年2月末	208	107	71	52	3	1	0	442
2022年5月末	207	106	71	52	3	1	0	440
2022年8月末	208	108	71	51	3	1	0	442
2022年11月末	207	108	68	52	3	1	0	439
2023年2月末	207	107	68	52	4	1	1	440
2023年5月末	203	107	69	53	4	1	1	438
2023年8月末	203	109	71	53	5	1	1	443
2023年11月末	203	109	72	54	5	1	1	445
2024年2月末	203	110	73	55	6	1	1	449
2024年5月末	203	110	72	55	6	1	1	448
2024年8月末	205	111	72	54	6	2	1	451
2024年11月末	206	110	72	56	6	4	2	456
2025年2月末	206	110	71	55	6	4	3	455
2025年5月末	206	110	72	55	6	4	5	458
2025年8月末	208	111	73	55	7	5	6	465
2025年11月末	210	109	73	56	8	5	6	467
2026年2月末	210	109	73	59	9	6	6	472

※ F C 店舗は除く

地域別売上高



【地域別売上高】

(単位:千円)

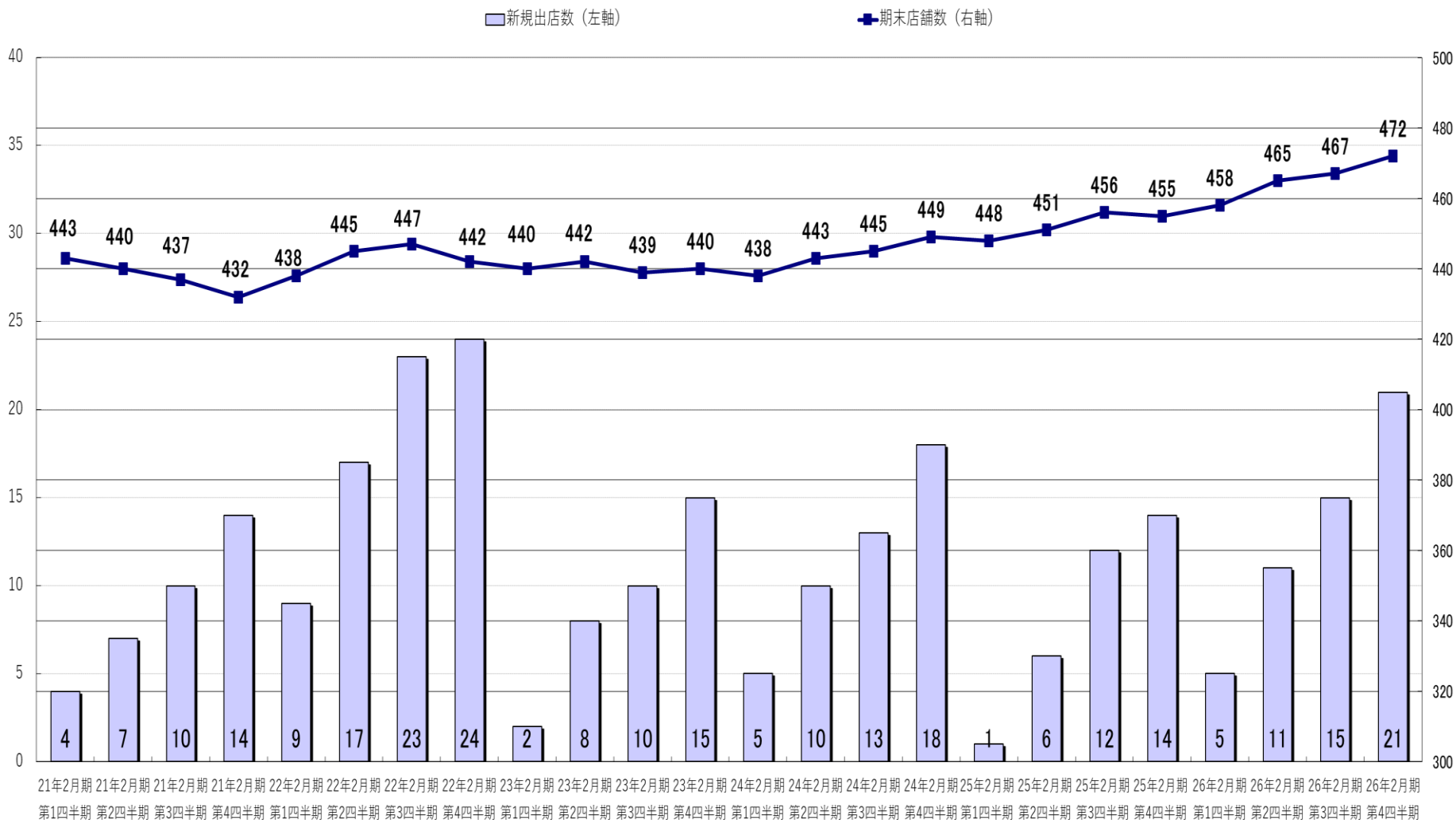
【地域別1店舗当たり平均売上高】

(単位:千円)

	東京都	埼玉県	神奈川県	千葉県	茨城県	栃木県	群馬県	合計
2020年5月末	3,199,881	1,467,704	1,033,803	719,710	35,282	16,137	0	6,472,520
2020年8月末	6,938,060	3,206,408	2,297,101	1,556,532	77,541	33,958	0	14,109,602
2020年11月末	11,212,045	5,148,504	3,720,105	2,489,503	122,710	54,721	0	22,747,589
2021年2月末	14,549,721	6,706,190	4,851,209	3,223,873	159,752	73,161	0	29,563,909
2021年5月末	2,842,073	1,374,455	996,165	653,057	46,869	22,433	0	5,935,056
2021年8月末	5,435,282	2,676,683	1,887,153	1,264,492	90,202	43,128	0	11,396,941
2021年11月末	8,901,167	4,301,254	3,039,157	2,050,810	136,113	64,788	0	18,493,292
2022年2月末	12,808,673	5,995,861	4,361,298	2,964,174	182,927	89,602	0	26,402,538
2022年5月末	4,213,540	1,861,615	1,415,181	968,181	50,612	26,867	0	8,536,000
2022年8月末	8,626,510	3,931,908	2,893,484	1,996,404	103,995	54,331	0	17,606,635
2022年11月末	13,505,784	6,230,958	4,470,406	3,113,713	164,518	84,359	0	27,569,741
2023年2月末	18,705,018	8,637,763	6,121,487	4,313,966	244,565	115,447	30,037	38,168,283
2023年5月末	5,739,941	2,656,152	1,835,638	1,342,714	86,764	34,214	34,453	11,729,879
2023年8月末	11,591,901	5,409,714	3,727,857	2,724,376	205,787	68,769	68,072	23,796,480
2023年11月末	17,546,293	8,177,977	5,680,916	4,162,288	321,179	104,101	103,053	36,095,810
2024年2月末	23,655,878	11,002,716	7,735,026	5,653,020	445,049	140,871	139,661	48,772,224
2024年5月末	6,375,952	2,987,082	2,183,092	1,577,129	150,738	38,347	37,956	13,350,296
2024年8月末	12,827,876	6,026,951	4,379,635	3,167,325	299,225	103,258	76,822	26,881,094
2024年11月末	19,593,338	9,130,618	6,616,738	4,826,873	447,085	218,045	132,009	40,964,710
2025年2月末	26,592,075	12,304,378	8,917,146	6,580,166	598,554	384,538	252,851	55,629,711
2025年5月末	7,263,883	3,326,111	2,387,848	1,804,923	160,744	166,047	152,380	15,261,939
2025年8月末	14,591,581	6,689,165	4,837,003	3,604,311	338,214	342,957	350,880	30,754,113
2025年11月末	21,924,641	9,966,244	7,259,911	5,406,423	568,387	512,872	535,813	46,174,293
2026年2月末	29,530,624	13,320,781	9,755,424	7,360,212	829,846	728,054	727,916	62,252,860

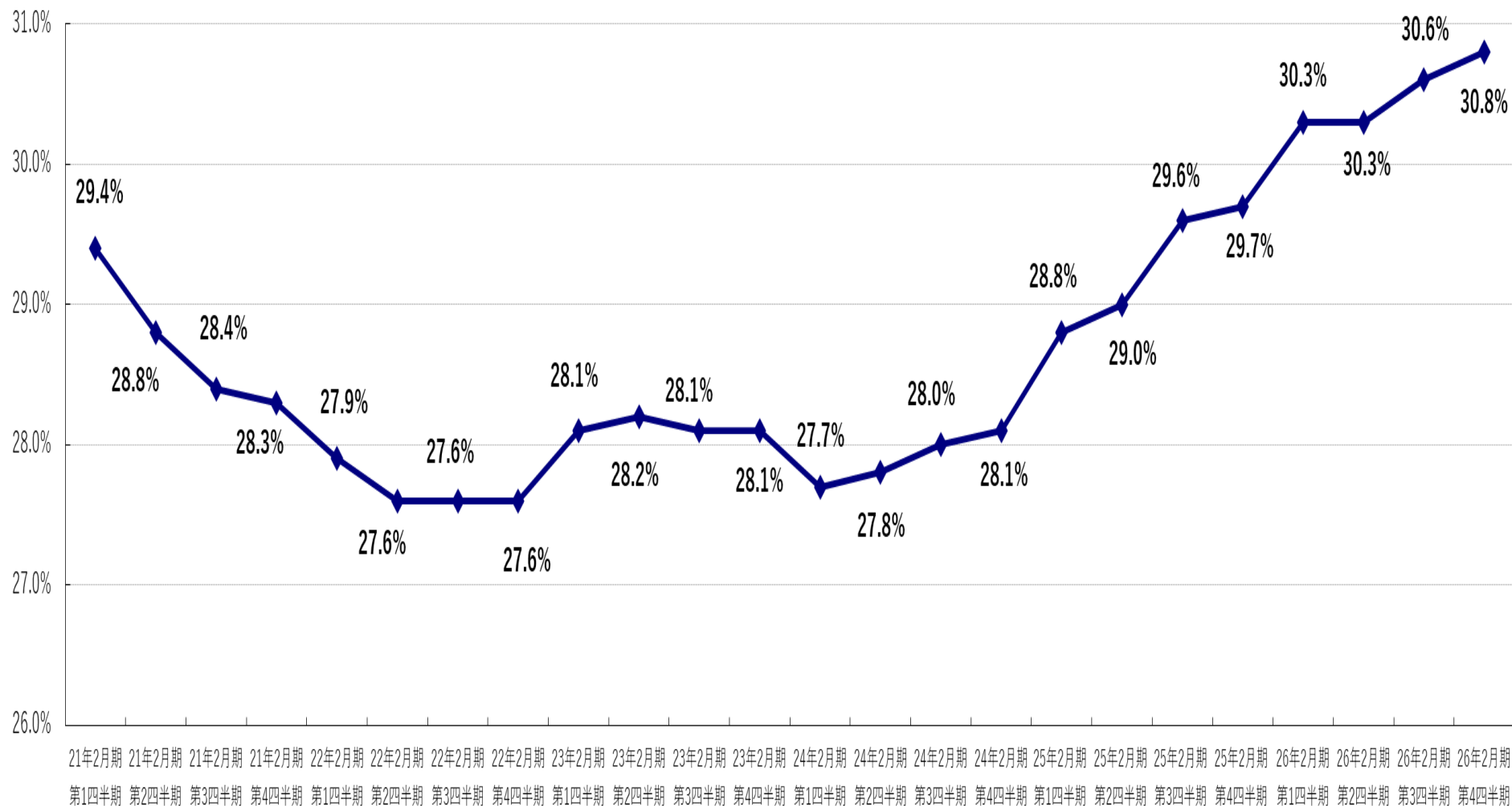
	東京都	埼玉県	神奈川県	千葉県	茨城県	栃木県	群馬県	全店平均
2020年5月末	15,023	13,717	14,769	14,688	11,761	16,137	0	14,611
2020年8月末	33,038	29,689	32,816	32,428	25,847	33,958	0	32,067
2020年11月末	54,164	47,671	53,915	50,806	40,903	54,721	0	52,054
2021年2月末	72,028	62,094	70,307	65,793	53,251	73,161	0	68,435
2021年5月末	13,864	12,610	14,231	13,061	15,623	22,433	0	13,550
2021年8月末	26,006	24,114	26,959	24,794	30,067	43,128	0	25,611
2021年11月末	42,387	39,102	42,805	39,439	45,371	64,788	0	41,372
2022年2月末	61,580	56,036	61,427	57,003	60,976	89,602	0	59,734
2022年5月末	20,355	17,562	19,932	18,619	16,871	26,867	0	19,400
2022年8月末	41,474	36,407	40,753	39,145	34,665	54,331	0	39,834
2022年11月末	65,245	57,694	65,741	59,879	54,839	84,359	0	62,801
2023年2月末	90,362	80,727	90,022	82,961	61,141	115,447	30,037	86,746
2023年5月末	28,276	24,824	26,603	25,334	21,691	34,214	34,453	26,781
2023年8月末	57,103	49,630	52,505	51,403	41,157	68,769	68,072	53,717
2023年11月末	86,435	75,027	78,902	77,079	64,236	104,101	103,053	81,114
2024年2月末	116,531	100,025	105,959	102,782	74,175	140,871	139,661	108,624
2024年5月末	31,409	27,155	30,321	28,675	25,123	38,347	37,956	29,800
2024年8月末	62,575	54,297	60,828	58,654	49,871	51,629	76,822	59,603
2024年11月末	95,113	83,006	91,899	86,194	74,514	54,511	66,005	89,835
2025年2月末	129,088	111,858	125,594	119,639	99,759	96,135	84,284	122,263
2025年5月末	35,262	30,237	33,165	32,817	26,791	41,512	30,476	33,323
2025年8月末	70,152	60,263	66,260	65,533	48,316	68,591	58,480	66,138
2025年11月末	104,403	91,433	99,451	96,543	71,048	102,574	89,302	98,874
2026年2月末	140,622	122,209	133,636	124,749	92,205	121,342	121,319	131,892

新規出店・店舗数推移

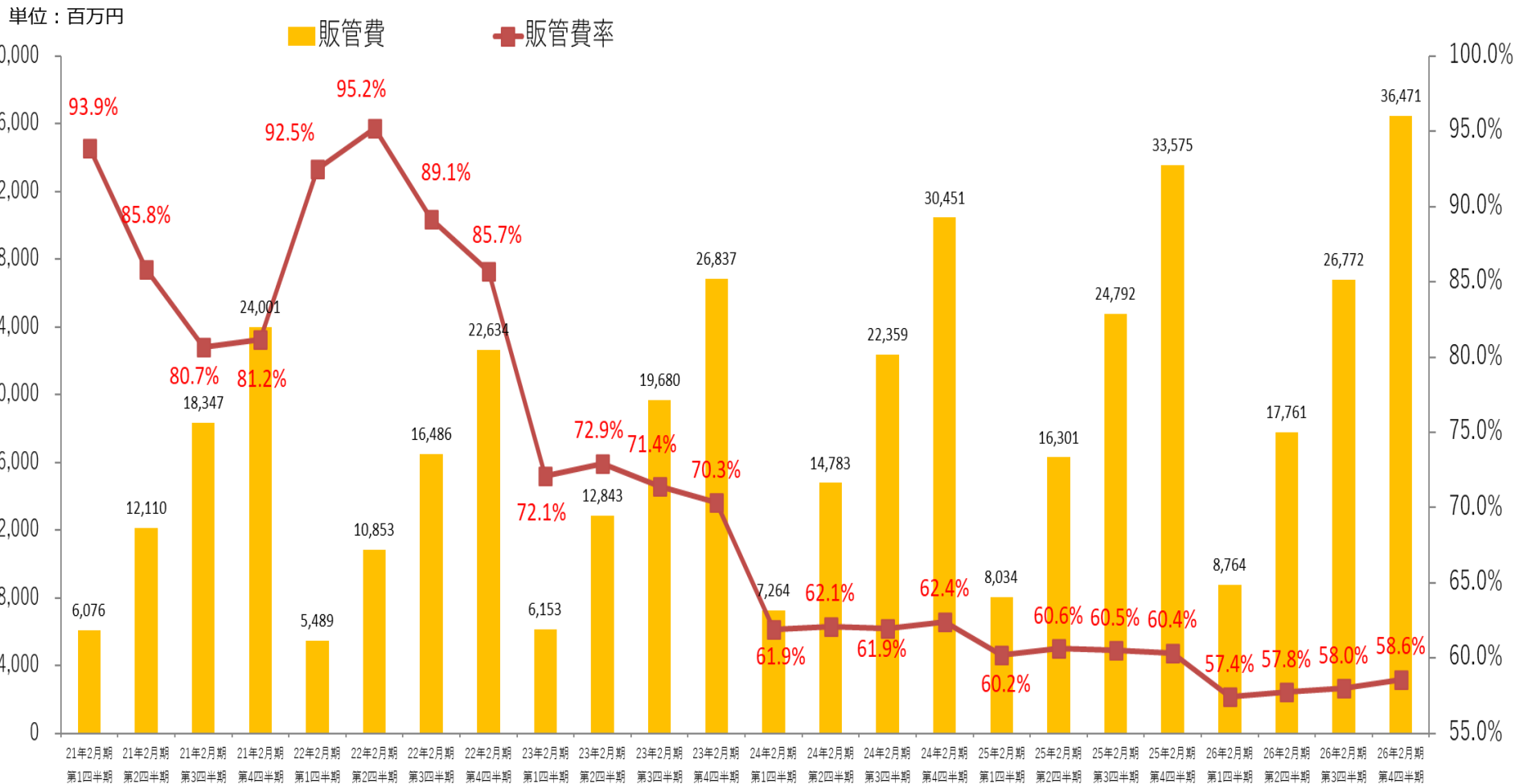


(注) 新規出店数は、各期初から各四半期末迄の合計です。

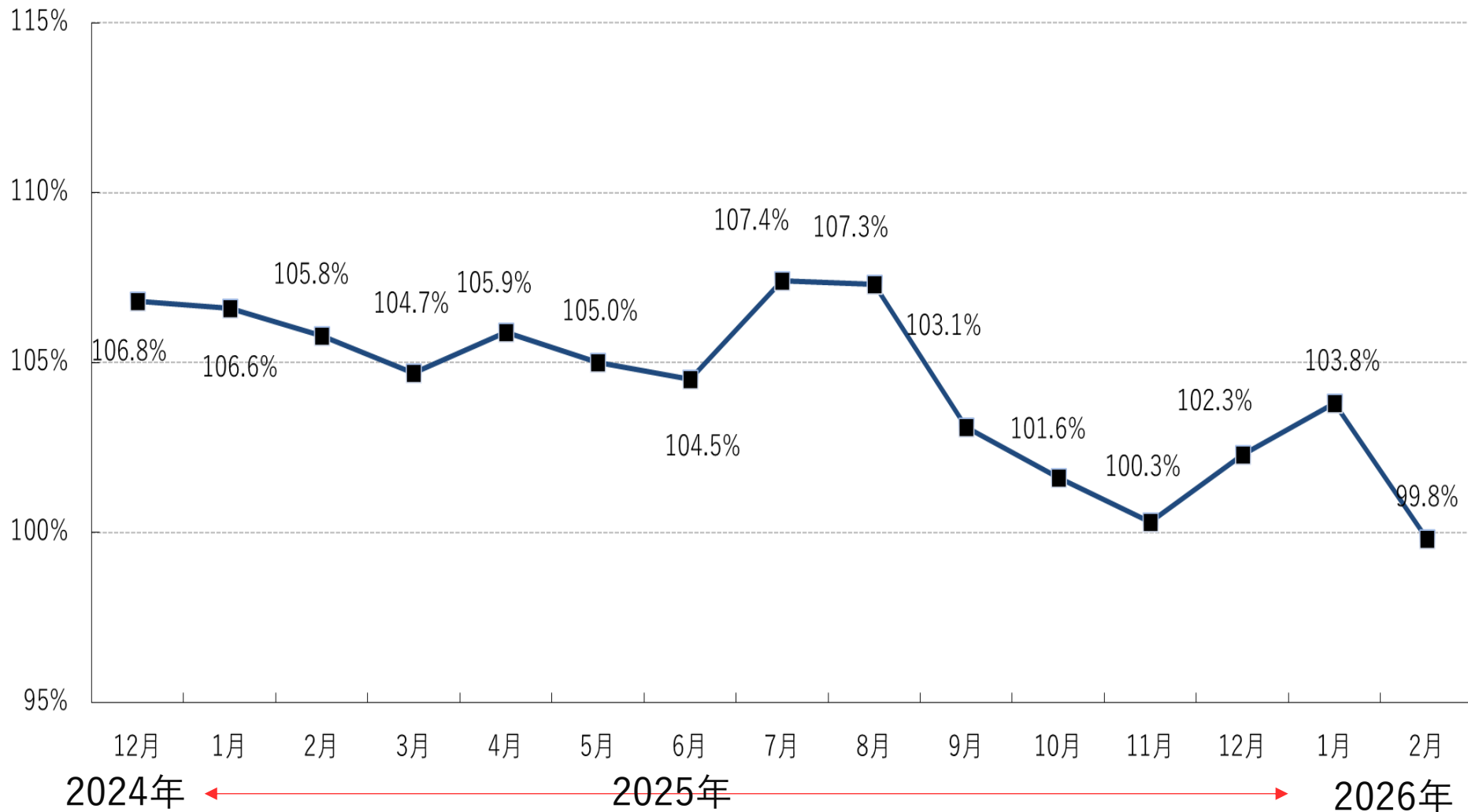
原価率の推移



販管費の推移

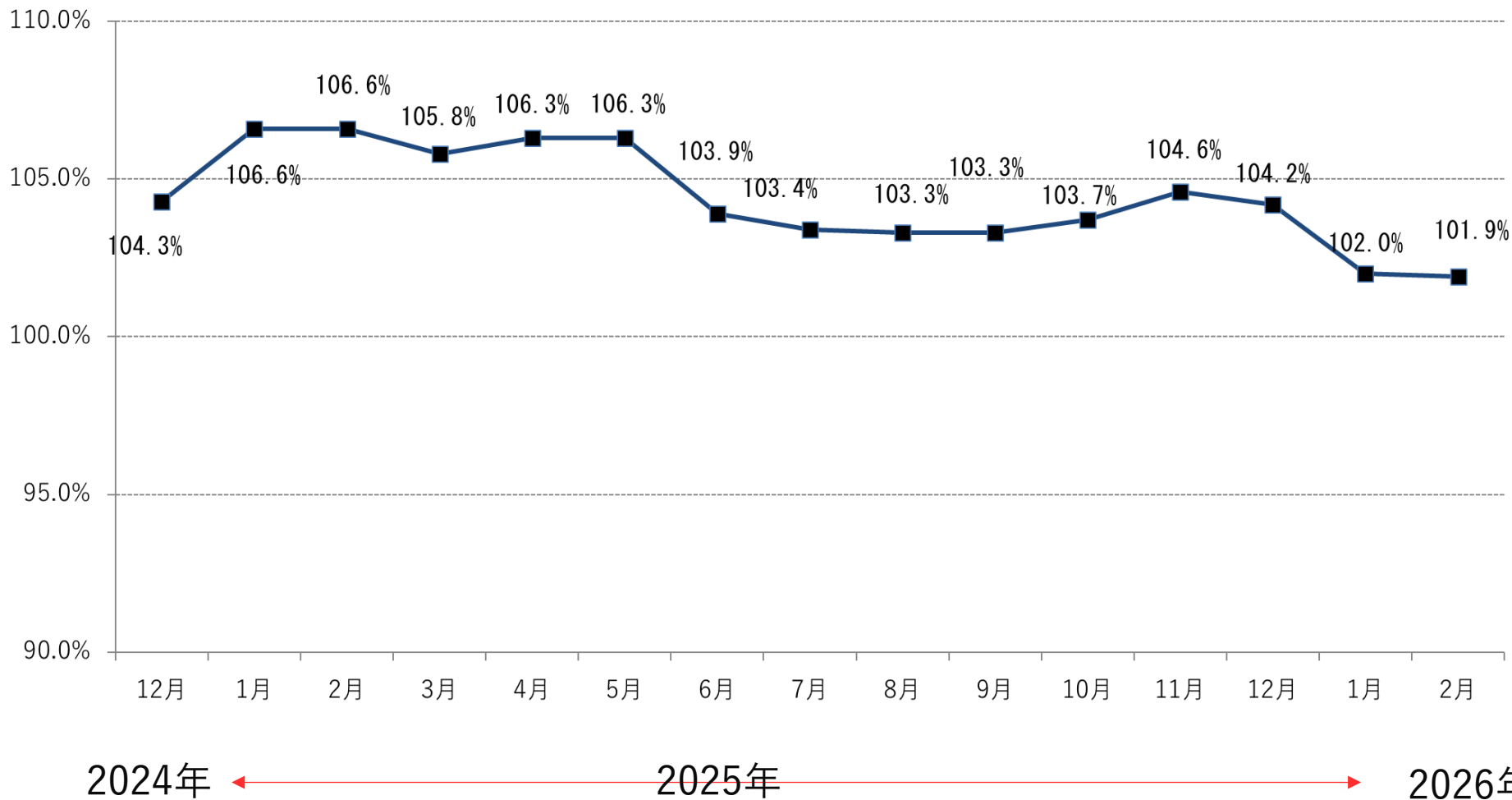


2024年12月～2026年2月 既存店の客数の対前期比較



2024年12月～2026年2月

既存店の客単価の対前期比較



■ お問い合わせなど



この資料については、当社の現在の計画や業績見通しなどが含まれています。将来の計画や予想数値などは、現在入手可能な情報をもとに、当社が計画・予測したものです。実際の業績などは、今後の様々な条件・要素により、この計画とは異なる場合があります、この資料はその実現を確約したり、保証したりするものではありません。

株式会社ハイデイ日高 経営企画部

電話：048-644-8447 FAX：048-644-3070

メール：ishida.jun@mail.hiday.co.jp

endo.miho@mail.hiday.co.jp