

# FACT BOOK

FY 3/2026 Financial Results (2025/4/1-2026/3/31)



株式会社ワークマン

WORKMAN CO., LTD.

目次	CONTENTS	
決算概要 (非連結)	Financial Summary (unconsolidated)	Page
1. 累計損益計算書	Cumulative income statement	2
2. 四半期損益計算書	Quarterly income statement	3
3. 貸借対照表	Balance sheet	4
4. 販売費及び一般管理費	Selling, general and administrative expenses	5
5. 店舗荒利益率の推移	Changes in store gross profit margin	5
6. 商品別売上高	Sales by product category	6
7. ブランド別売上高	Sales by product brand	7
8. 業態別売上高前期比	Sales by business type YoY (Monthly sales all chain stores)	7
9. 加盟店からの収入	Income from FCs	8
10. 地域別・店舗年齢別販売データ (既存店)	Sales data by Region and Store age (Same stores)	8
11. 県別店舗数・売上高 (チェーン全店)	Number of stores and sales by prefecture(all chain stores)	9
12. 運営形態別店舗数・FC比率	Number of stores and FC ratio by operation type	10
13. 月次売上高の推移	Changes in monthly sales	11
14. 主要財務指標	Major financial indicator	12
15. 設備投資	Capital expenditure	12
16. キャッシュ・フロー計算書	Statement of cash flows	12

## 1. 累計損益計算書 Cumulative income statement

(単位：百万円) (Millions of Yen)

科目 Account	第42期(FY3/23) 2022.4.1-2023.3.31		第43期(FY3/24) 2023.4.1-2024.3.31		第44期(FY3/25) 2024.4.1-2025.3.31		第45期(FY3/26) 2025.4.1-2026.3.31		第46期2Q予想 FY3/27 2Q(forecast)		第46期通期予想 FY3/27(forecast)	
	金額 Amount	前期比 YoY	金額 Amount	前期比 YoY	金額 Amount	前期比 YoY	金額 Amount	前期比 YoY	金額 Amount	前期比 YoY	金額 Amount	前期比 YoY
直営店売上高 Sales at directly managed stores	10,965	110.7%	14,323	130.6%	17,215	120.2%	<b>24,396</b>	<b>141.7%</b>	11,554	103.3%	22,712	93.1%
加盟店売上高 Sales at franchise stores	158,891	108.3%	160,926	101.3%	165,917	103.1%	<b>184,837</b>	<b>111.4%</b>	112,231	124.2%	215,258	116.5%
チェーン全店売上高 Sales at all chain stores	169,856	108.5%	175,250	103.2%	183,132	104.5%	<b>209,234</b>	<b>114.3%</b>	123,785	121.9%	237,970	113.7%
既存店売上高 Same stores sales		102.6%		98.6%		101.1%		<b>109.0%</b>		118.3%		110.6%
加盟店からの収入 Revenues from FCs	35,311	107.9%	35,872	101.6%	37,110	103.5%	<b>41,490</b>	<b>111.8%</b>	25,818	127.2%	49,190	118.6%
その他の営業収入 Other operating revenue	119	124.0%	130	109.1%	153	117.2%	<b>115</b>	<b>75.5%</b>	53	85.3%	100	86.6%
営業収入 Operating revenue	35,430	108.0%	36,003	101.6%	37,263	103.5%	<b>41,606</b>	<b>111.7%</b>	25,871	127.1%	49,290	118.5%
直営店売上高 Sales at directly managed stores	10,965	110.7%	14,323	130.6%	17,215	120.2%	<b>24,396</b>	<b>141.7%</b>	11,554	103.3%	22,712	93.1%
加盟店向け商品供給売上高 Net sales from the supply of products to FCs	81,893	111.3%	82,324	100.5%	82,454	100.2%	<b>94,849</b>	<b>115.0%</b>	56,778	127.3%	111,374	117.4%
売上高 Net sales	92,858	111.3%	96,647	104.1%	99,670	103.1%	<b>119,246</b>	<b>119.6%</b>	68,332	122.5%	134,086	112.4%
営業総収入 Total operating revenue	128,289	110.3%	132,651	103.4%	136,933	103.2%	<b>160,852</b>	<b>117.5%</b>	94,203	123.7%	183,376	114.0%
売上原価 Cost of sales	83,529	119.0%	85,420	102.3%	85,771	100.4%	<b>99,866</b>	<b>116.4%</b>	58,610	125.5%	114,703	114.9%
売上総利益 Gross profit	9,329	70.4%	11,226	120.3%	13,899	123.8%	<b>19,380</b>	<b>139.4%</b>	9,722	107.2%	19,383	100.0%
営業総利益 Adjusted OP before SG&A	44,759	97.2%	47,230	105.5%	51,162	108.3%	<b>60,986</b>	<b>119.2%</b>	35,593	121.0%	68,673	112.6%
販売費及び一般管理費 Selling, general and administrative expenses	20,652	107.3%	24,087	116.6%	26,768	111.1%	<b>31,309</b>	<b>117.0%</b>	17,927	119.7%	36,561	116.8%
営業利益 Operating profit	24,106	89.9%	23,142	96.0%	24,394	105.4%	<b>29,676</b>	<b>121.7%</b>	17,666	122.3%	32,112	108.2%
経常利益 Ordinary profit	24,664	90.0%	23,666	96.0%	24,904	105.2%	<b>30,567</b>	<b>122.7%</b>	18,341	123.3%	33,418	109.3%
税引前当期純利益 Income before taxes	13	15.9%	31	233.7%	16	52.2%	<b>30,436</b>	<b>122.3%</b>	18,481	124.4%	33,528	110.2%
当期純利益 Net income	16,656	91.0%	15,986	96.0%	16,892	105.7%	<b>20,618</b>	<b>122.1%</b>	11,310	122.6%	22,329	108.3%

## 2. 四半期損益計算書 Quarterly income statement

(単位：百万円) (Millions of Yen)

科目 Account	第42期(FY3/23)4Q 2023.1.1-2023.3.31		第43期(FY3/24)4Q 2024.1.1-2024.3.31		第44期(FY3/25)4Q 2025.1.1-2025.3.31		第45期(FY3/26)4Q 2026.1.1-2026.3.31	
	金額 Amount	前期比 YoY Change	金額 Amount	前期比 YoY Change	金額 Amount	前期比 YoY Change	金額 Amount	前期比 YoY Change
直営店売上高 Sales at directly managed stores	2,349	127.6%	3,022	128.7%	3,651	120.8%	<b>5,712</b>	<b>156.4%</b>
加盟店売上高 Sales at franchise stores	29,635	102.9%	30,859	104.1%	31,267	101.3%	<b>37,546</b>	<b>120.1%</b>
チェーン全店売上高 Sales at all chain stores	31,985	104.4%	33,882	105.9%	34,918	103.1%	<b>43,259</b>	<b>123.9%</b>
既存店売上高 Same stores sales		98.8%		102.0%		99.6%		<b>117.7%</b>
加盟店からの収入 Revenues from FCs	6,636	104.1%	6,769	102.0%	7,007	103.5%	<b>8,404</b>	<b>119.9%</b>
その他の営業収入 Other operating revenue	54	124.3%	68	124.8%	63	93.6%	<b>24</b>	<b>37.6%</b>
営業収入 Operating revenue	6,691	104.3%	6,837	102.2%	7,071	103.4%	<b>8,428</b>	<b>119.2%</b>
直営店売上高 Sales at directly managed stores	2,349	127.6%	3,022	128.7%	3,651	120.8%	<b>5,712</b>	<b>156.4%</b>
加盟店向け商品供給売上高 Net sales from the supply of products to FCs	18,404	113.4%	16,628	90.4%	18,605	111.9%	<b>22,408</b>	<b>120.4%</b>
売上高 Net sales	20,753	114.9%	19,651	94.7%	22,256	113.3%	<b>28,120</b>	<b>126.3%</b>
営業総収入 Total operating revenue	27,445	112.1%	26,489	96.5%	29,328	110.7%	<b>36,549</b>	<b>124.6%</b>
売上原価 Cost of sales	18,843	120.9%	18,134	96.2%	18,992	104.7%	<b>24,032</b>	<b>126.5%</b>
売上総利益 Gross profit	1,910	76.8%	1,517	79.4%	3,264	215.2%	<b>4,088</b>	<b>125.2%</b>
営業総利益 Adjusted OP before SG&A	8,601	96.6%	8,354	97.1%	10,335	123.7%	<b>12,517</b>	<b>121.1%</b>
販売費及び一般管理費 Selling, general and administrative expenses	5,262	112.3%	5,890	111.9%	6,615	112.3%	<b>8,060</b>	<b>121.8%</b>
営業利益 Operating profit	3,339	79.2%	2,464	73.8%	3,720	151.0%	<b>4,456</b>	<b>119.8%</b>
経常利益 Ordinary profit	3,465	79.8%	2,580	74.5%	3,866	149.9%	<b>4,719</b>	<b>122.1%</b>
税引前四半期純利益 Income before taxes	3,461	79.7%	2,577	74.5%	3,864	150.0%	<b>4,610</b>	<b>119.3%</b>
四半期期純利益 Net income	3,447	86.4%	2,899	84.1%	3,873	133.6%	<b>4,580</b>	<b>118.2%</b>

### 3. 貸借対照表 Balance sheet

(単位：百万円) (Millions of Yen)

科目	Account	第43期(FY3/24)	第44期(FY3/25)	第45期(FY3/26)	
		2024.3.31 金額 Amount	2025.3.31 金額 Amount	2026.3.31 金額 Amount	前期末比増減 Change
資産の部	Assets				
現金及び預金	Cash and deposits	68,187	80,381	<b>83,743</b>	<b>3,362</b>
加盟店貸勘定	Accounts receivable-due from FCs	14,407	12,594	<b>14,470</b>	<b>1,875</b>
商品	Merchandise	25,270	24,084	<b>29,770</b>	<b>5,685</b>
その他	Other	4,782	4,005	<b>10,456</b>	<b>6,450</b>
流動資産合計	Current assets	112,648	121,066	<b>138,440</b>	<b>17,374</b>
有形固定資産	Property, plant and equipment	28,755	32,814	<b>38,531</b>	<b>5,716</b>
無形固定資産	Intangible assets	760	1,090	<b>1,437</b>	<b>347</b>
投資その他の資産	Investments and other assets	6,197	7,259	<b>6,847</b>	<b>-412</b>
固定資産合計	Non-current assets	35,714	41,164	<b>46,816</b>	<b>5,651</b>
資産合計	Total assets	148,362	162,231	<b>185,257</b>	<b>23,026</b>
負債の部	Liabilities				
買掛金	Accounts payable-trade	7,205	8,852	<b>9,466</b>	<b>613</b>
短期借入金	Short-term loans payable	1,350	1,350	<b>1,350</b>	<b>-</b>
未払金	Accounts payable-other	3,444	4,060	<b>6,170</b>	<b>2,109</b>
未払法人税等	Income tax payable	4,054	4,654	<b>6,526</b>	<b>1,871</b>
役員賞与引当金	Provision for directors' bonuses	23	23	<b>82</b>	<b>59</b>
その他	other	2,257	3,204	<b>2,859</b>	<b>-345</b>
流動負債合計	Current liabilities	18,334	22,145	<b>26,454</b>	<b>4,309</b>
リース債務	Lease obligations	458	344	<b>245</b>	<b>-98</b>
長期預り保証金	Long-term guarantee deposits	978	1,003	<b>1,030</b>	<b>27</b>
資産除去債務	Asset retirement obligations	2,962	3,281	<b>4,069</b>	<b>788</b>
その他	other	200	154	<b>0</b>	<b>-154</b>
固定負債合計	Non-current liabilities	4,599	4,783	<b>5,345</b>	<b>562</b>
負債合計	Total liabilities	22,934	26,928	<b>31,800</b>	<b>4,871</b>
純資産の部	Net assets				
資本金	Share capital	1,622	1,622	<b>1,622</b>	<b>-</b>
資本剰余金	Capital surplus	1,342	1,342	<b>1,356</b>	<b>14</b>
利益剰余金	Retained earnings	121,541	132,884	<b>147,544</b>	<b>14,660</b>
自己株式	Treasury shares	<b>-68</b>	<b>-68</b>	<b>-68</b>	<b>0</b>
株主資本合計	Shareholders' equity	124,438	135,781	<b>150,456</b>	<b>14,675</b>
その他包括利益累計額	Accumulated other comprehensive income	990	<b>-478</b>	<b>3,000</b>	<b>3,479</b>
負債純資産合計	Total liabilities and net assets	148,362	162,231	<b>185,257</b>	<b>23,026</b>

#### 4. 販売費及び一般管理費 Selling, general and administrative expenses

(単位：百万円) (Millions of Yen)

累計期間	Comulative SG&A	第42期(FY3/23) 2022.4.1-2023.3.31			第43期(FY3/24) 2023.4.1-2024.3.31			第44期(FY3/25) 2024.4.1-2025.3.31			第45期(FY3/26) 2025.4.1-2026.3.31		
		金額 Amount	売上比 Sales Ratio	前期比 YoY Change	金額 Amount	売上比 Sales Ratio	前期比 YoY Change	金額 Amount	売上比 Sales Ratio	前期比 YoY Change	金額 Amount	売上比 Sales Ratio	前期比 YoY Change
人件費	Labor cost	3,700	2.2%	104.7%	4,008	2.3%	108.3%	4,404	2.4%	109.9%	5,192	2.5%	117.9%
販売費	Selling cost	1,084	0.6%	111.5%	1,405	0.8%	129.6%	1,544	0.8%	109.9%	2,719	1.3%	176.1%
旅費交通費	Traveling expenses	322	0.2%	120.8%	429	0.2%	133.4%	451	0.2%	105.1%	488	0.2%	108.1%
運賃	Freight costs	1,422	0.8%	100.9%	1,935	1.1%	136.0%	2,113	1.2%	109.2%	2,285	1.1%	108.1%
地代家賃	Rent	6,000	3.5%	102.9%	6,636	3.8%	110.6%	7,008	3.8%	105.6%	7,220	3.5%	103.0%
消耗品費	Supply expenses	741	0.4%	103.7%	800	0.5%	108.0%	1,022	0.6%	127.8%	1,377	0.7%	134.7%
業務委託料	Outsourcing expenses	2,865	1.7%	118.1%	3,719	2.1%	129.8%	4,398	2.4%	118.3%	5,169	2.5%	117.5%
減価償却費	Depreciation	2,305	1.4%	114.5%	2,732	1.6%	118.5%	3,008	1.6%	110.1%	3,575	1.7%	118.8%
その他	Other	2,210	1.3%	106.1%	2,420	1.4%	109.5%	2,815	1.5%	116.3%	3,280	1.6%	116.5%
合計	Total	20,652	12.2%	107.3%	24,087	13.7%	116.6%	26,768	14.6%	111.1%	31,309	15.0%	117.0%

会計期間	Quarterly SG&A	第42期(FY3/23)4Q 2023.1.1-2023.3.31			第43期(FY3/24)4Q 2024.1.1-2024.3.31			第44期(FY3/25)4Q 2025.1.1-2025.3.31			第45期(FY3/26)4Q 2026.1.1-2026.3.31		
		金額 Amount	売上比 Sales Ratio	前期比 YoY Change	金額 Amount	売上比 Sales Ratio	前期比 YoY Change	金額 Amount	売上比 Sales Ratio	前期比 YoY Change	金額 Amount	売上比 Sales Ratio	前期比 YoY Change
人件費	Labor cost	917	2.9%	104.6%	1,012	3.2%	110.3%	1,115	3.2%	110.2%	1,344	3.1%	120.5%
販売費	Selling cost	217	0.7%	127.9%	292	0.9%	134.4%	308	0.9%	105.5%	888	2.1%	287.8%
旅費交通費	Traveling expenses	90	0.3%	157.0%	107	0.3%	119.0%	104	0.3%	97.7%	111	0.3%	106.5%
運賃	Freight costs	382	1.2%	112.6%	448	1.4%	117.2%	482	1.4%	107.6%	505	1.2%	104.7%
地代家賃	Rent	1,534	4.8%	104.1%	1,690	5.3%	110.2%	1,764	5.1%	104.4%	1,822	4.2%	103.3%
消耗品費	Supply expenses	233	0.7%	134.2%	228	0.7%	98.2%	303	0.9%	132.5%	401	0.9%	132.4%
業務委託料	Outsourcing expenses	724	2.3%	130.6%	873	2.7%	120.6%	1,008	2.9%	115.5%	1,209	2.8%	119.9%
減価償却費	Depreciation	628	2.0%	112.4%	719	2.2%	114.3%	813	2.3%	113.2%	950	2.2%	116.8%
その他	Other	534	1.7%	111.0%	517	1.6%	96.8%	713	2.0%	137.9%	826	1.9%	115.9%
合計	Total	5,262	16.5%	112.3%	5,890	18.4%	111.9%	6,615	18.9%	112.3%	8,060	18.6%	121.8%

#### 5. 店舗荒利益率の推移 Changes in store gross profit margin

(%)

累計期間	Comulative period	第42期(FY3/23) 2022.4.1-2023.3.31	第43期(FY3/24) 2023.4.1-2024.3.31	第44期(FY3/25) 2024.4.1-2025.3.31	第45期(FY3/26) 2025.4.1-2026.3.31
直営店	Directly managed stores	34.0	33.3	33.5	34.4
フランチャイズ・ストア	Franchise stores	36.2	36.0	36.2	36.9
チェーン全店	All chain stores	36.1	35.8	36.0	36.6

## 6. 商品別売上高 Sales by product category

### (1) チェーン全店 All chain stores

(単位：百万円) (Millions of Yen)

累計期間	Cumulative period	第42期(FY3/23) 2022.4.1-2023.3.31			第43期(FY3/24) 2023.4.1-2024.3.31			第44期(FY3/25) 2024.4.1-2025.3.31			第45期(FY3/26) 2025.4.1-2026.3.31		
		金額 Amount	構成比 Share	前期比 YoY Change	金額 Amount	構成比 Share	前期比 YoY Change	金額 Amount	構成比 Share	前期比 YoY Change	金額 Amount	構成比 Share	前期比 YoY Change
部門	Category												
インナー・ソックス	Underwear・Socks	16,861	9.9%	113.4%	18,200	10.4%	107.9%	19,844	10.8%	109.0%	<b>28,005</b>	<b>13.4%</b>	<b>141.1%</b>
カジュアル・スポーツウエア	Casual・Sportswear	24,661	14.5%	110.3%	25,801	14.7%	104.6%	27,319	14.9%	105.9%	<b>37,107</b>	<b>17.7%</b>	<b>135.8%</b>
ワーク・アウトドアウエア	Work・Outdoorwear	50,386	29.7%	105.4%	49,704	28.4%	98.6%	50,982	27.9%	102.6%	<b>55,195</b>	<b>26.4%</b>	<b>108.3%</b>
レディース・ユニフォーム	Woman's・Uniforms	10,723	6.3%	129.4%	12,335	7.0%	115.0%	14,631	8.0%	118.6%	<b>17,315</b>	<b>8.3%</b>	<b>118.3%</b>
フットギア	Footgear	27,072	16.0%	110.2%	28,684	16.4%	106.0%	29,652	16.2%	103.4%	<b>30,375</b>	<b>14.5%</b>	<b>102.4%</b>
作業用品・レインウエア	Work supplies・Rainwear	39,982	23.5%	103.5%	40,171	22.9%	100.5%	40,326	22.0%	100.4%	<b>40,849</b>	<b>19.5%</b>	<b>101.3%</b>
その他	Other	167	0.1%	180.5%	352	0.2%	210.7%	376	0.2%	106.6%	<b>384</b>	<b>0.2%</b>	<b>102.3%</b>
合計	Total	169,856	100.0%	108.5%	175,250	100.0%	103.2%	183,132	100.0%	104.5%	<b>209,234</b>	<b>100.0%</b>	<b>114.3%</b>

### (2) フランチャイズ・ストア Franchise store

(単位：百万円) (Millions of Yen)

累計期間	Cumulative period	第42期(FY3/23) 2022.4.1-2023.3.31			第43期(FY3/24) 2023.4.1-2024.3.31			第44期(FY3/25) 2024.4.1-2025.3.31			第45期(FY3/26) 2025.4.1-2026.3.31		
		金額 Amount	構成比 Share	前期比 YoY Change	金額 Amount	構成比 Share	前期比 YoY Change	金額 Amount	構成比 Share	前期比 YoY Change	金額 Amount	構成比 Share	前期比 YoY Change
部門	Category												
インナー・ソックス	Underwear・Socks	15,998	10.1%	113.5%	17,005	10.6%	106.3%	18,276	11.0%	107.5%	<b>24,337</b>	<b>13.2%</b>	<b>133.2%</b>
カジュアル・スポーツウエア	Casual・Sportswear	23,079	14.5%	110.4%	23,753	14.8%	102.9%	24,973	15.1%	105.1%	<b>32,240</b>	<b>17.4%</b>	<b>129.1%</b>
ワーク・アウトドアウエア	Work・Outdoorwear	48,019	30.2%	106.2%	47,039	29.2%	98.0%	47,934	28.9%	101.9%	<b>51,320</b>	<b>27.8%</b>	<b>107.1%</b>
レディース・ユニフォーム	Woman's・Uniforms	8,649	5.5%	126.9%	9,157	5.7%	105.9%	10,171	6.1%	111.1%	<b>12,170</b>	<b>6.6%</b>	<b>119.6%</b>
フットギア	Footgear	25,420	16.0%	109.6%	26,379	16.4%	103.8%	26,994	16.3%	102.3%	<b>27,181</b>	<b>14.7%</b>	<b>100.7%</b>
作業用品・レインウエア	Work supplies・Rainwear	37,723	23.7%	103.4%	37,591	23.3%	99.6%	37,566	22.6%	99.9%	<b>37,587</b>	<b>20.3%</b>	<b>100.1%</b>
その他	Other	-	-	-	-	-	-	-	-	-	-	-	
合計	Total	158,891	100.0%	108.3%	160,926	100.0%	101.3%	165,917	100.0%	103.1%	<b>184,837</b>	<b>100.0%</b>	<b>111.4%</b>

### (3) 直営店 Directly managed store





(単位：百万円) (Millions of Yen)

累計期間	Cumulative period	第42期(FY3/23) 2022.4.1-2023.3.31			第43期(FY3/24) 2023.4.1-2024.3.31			第44期(FY3/25) 2024.4.1-2025.3.31			第45期(FY3/26) 2025.4.1-2026.3.31		
		金額 Amount	構成比 Share	前期比 YoY Change	金額 Amount	構成比 Share	前期比 YoY Change	金額 Amount	構成比 Share	前期比 YoY Change	金額 Amount	構成比 Share	前期比 YoY Change
部門	Category												
インナー・ソックス	Underwear・Socks	863	7.9%	111.8%	1,195	8.3%	138.5%	1,568	9.1%	131.2%	<b>3,668</b>	<b>15.0%</b>	<b>233.8%</b>
カジュアル・スポーツウエア	Casual・Sportswear	1,582	14.4%	107.8%	2,048	14.3%	129.4%	2,345	13.6%	114.5%	<b>4,866</b>	<b>19.9%</b>	<b>207.5%</b>
ワーク・アウトドアウエア	Work・Outdoorwear	2,367	21.6%	91.4%	2,664	18.6%	112.5%	3,048	17.7%	114.4%	<b>3,875</b>	<b>15.9%</b>	<b>127.1%</b>
レディース・ユニフォーム	Woman's・Uniforms	2,073	18.9%	141.3%	3,177	22.2%	153.2%	4,459	25.9%	140.3%	<b>5,144</b>	<b>21.1%</b>	<b>115.4%</b>
フットギア	Footgear	1,651	15.1%	121.1%	2,304	16.1%	139.5%	2,657	15.5%	115.3%	<b>3,194</b>	<b>13.1%</b>	<b>120.2%</b>
作業用品・レインウエア	Work supplies・Rainwear	2,259	20.6%	105.2%	2,580	18.0%	114.2%	2,760	16.0%	107.0%	<b>3,262</b>	<b>13.4%</b>	<b>118.2%</b>
その他	Other	167	1.5%	180.5%	352	2.5%	210.7%	376	2.2%	106.6%	<b>384</b>	<b>1.6%</b>	<b>102.3%</b>
合計	Total	10,965	100.0%	110.7%	14,323	100.0%	130.6%	17,215	100.0%	120.2%	<b>24,396</b>	<b>100.0%</b>	<b>141.7%</b>

## 7. ブランド別売上高 Sales by product Brand (All chain stores)

プライベート・ブランド商品 Private brand products

(単位：百万円) (Millions of Yen)

累計期間 Cumulative period		第43期(FY3/24) 2023.4.1-2024.3.31			第44期(FY3/25) 2024.4.1-2025.3.31			第45期(FY3/26) 2025.4.1-2026.3.31		
ブランド	Brand	金額 Amount	構成比 Share	前期比 YoY Change	金額 Amount	構成比 Share	前期比 YoY Change	金額 Amount	構成比 Share	前期比 YoY Change
	WORK	58,132	49.0%	97.0%	59,778	47.7%	102.8%	<b>61,273</b>	<b>40.8%</b>	<b>102.5%</b>
	SPORTS	14,346	12.1%	109.4%	12,525	10.0%	87.3%	<b>12,946</b>	<b>8.6%</b>	<b>103.4%</b>
	OUTDOOR	29,791	25.1%	106.3%	25,624	20.5%	86.0%	<b>26,877</b>	<b>17.9%</b>	<b>104.9%</b>
	CASUAL	16,307	13.8%	152.5%	27,332	21.8%	167.6%	<b>49,033</b>	<b>32.7%</b>	<b>179.4%</b>
合計	Total	118,577	100.0%	106.1%	125,261	100.0%	105.6%	<b>150,130</b>	<b>100.0%</b>	<b>119.9%</b>
PB比率	Ratio of PB sales	67.8%			68.5%			71.9%		

## 8. 業態別売上高前期比 (月次ベース) Sales by business type YoY (Monthly sales all chain stores)

(単位：店舗数・%) (Stores/%)

累計期間 Cumulative period		2025.4.1-2026.3.31	期末店舗数	前期比	寄与度
業態	Business type	Business type	Number of stores	YoY Change	Contribution
ワークマン 既存店	WORKMAN (Same stores)		255	106.4%	1.7%
ワークマンプロ 既存店	WORKMAN Pro (Same stores)		10	109.8%	0.1%
ワークマンプラス 新店	WORKMAN Plus (New stores)		10	—	1.3%
ワークマンプラス 既存店	WORKMAN Plus (Same stores)		160	108.7%	1.4%
ワークマンプラス S & B (1年目)	WM Plus scrap & build (1st year)		8	142.0%	0.4%
ワークマンプラス S & B (2年目)	WM Plus scrap & build (After 2nd year)		65	105.6%	0.3%
ワークマンプラス改装 (1年目)	WM Plus renovation (1st year)		55	114.8%	0.9%
ワークマンプラス改装 (2年目)	WM Plus renovation (After 2nd year)		413	107.5%	2.5%
カラース・#ワークマン女子新店	WORKMAN Colors and WORKMAN Girl (New stores)		49	—	4.5%
カラース・#ワークマン女子 既存店	WORKMAN Colors and WORKMAN Girl (Same stores)		69	113.6%	1.1%
合計	Total		1,094	114.2%	14.2%

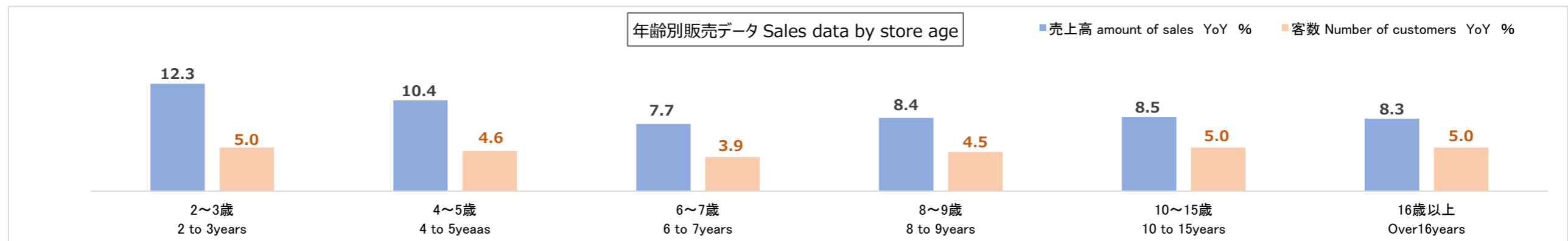
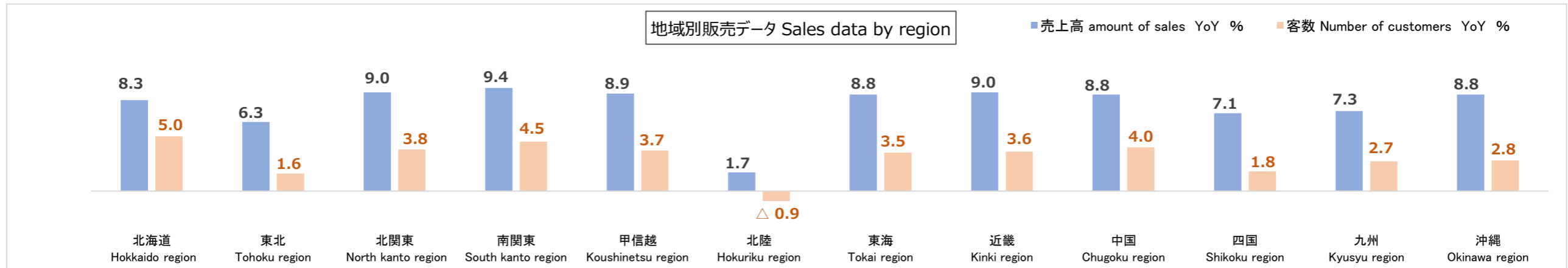
## 9. 加盟店からの収入 Income from FCs

(単位：百万円) (Millions of Yen)

累計期間	Comulative period	第42期(FY3/23) 2022.4.1-2023.3.31		第43期(FY3/24) 2023.4.1-2024.3.31		第44期(FY3/25) 2024.4.1-2025.3.31		第45期(FY3/26) 2025.4.1-2026.3.31	
		金額 Amount	前期比 YoY Change	金額 Amount	前期比 YoY Change	金額 Amount	前期比 YoY Change	金額 Amount	前期比 YoY Change
ロイヤリティ収入	Royalty	34,363	108.4%	34,632	100.8%	35,930	103.7%	<b>40,722</b>	<b>113.3%</b>
加盟店契約金 他	Membership contract fee	1,205	103.2%	1,268	105.2%	1,333	105.1%	<b>1,578</b>	<b>118.4%</b>
加盟店顕彰金	Awards to FCs	-258	156.9%	-28	10.9%	-153	542.3%	<b>-810</b>	<b>529.2%</b>
加盟店からの収入	Income from FCs	35,311	107.9%	35,872	101.6%	37,110	103.5%	<b>41,490</b>	<b>111.8%</b>

会計期間	Quarterly period	第42期(FY3/23)4Q 2023.1.1-2023.3.31		第43期(FY3/24)4Q 2024.1.1-2024.3.31		第44期(FY3/25)4Q 2025.1.1-2025.3.31		第45期(FY3/26)4Q 2026.1.1-2026.3.31	
		金額 Amount	前期比 YoY Change	金額 Amount	前期比 YoY Change	金額 Amount	前期比 YoY Change	金額 Amount	前期比 YoY Change
ロイヤリティ収入	Royalty	6,381	104.3%	6,487	101.7%	6,722	103.6%	<b>8,479</b>	<b>126.1%</b>
加盟店契約金 他	Membership contract fee	267	93.5%	312	116.6%	316	101.2%	<b>389</b>	<b>123.4%</b>
加盟店顕彰金	Awards to FCs	-12	40.3%	-30	238.2%	-30	100.1%	<b>-464</b>	<b>1517.7%</b>
加盟店からの収入	Income from FCs	6,636	104.1%	6,769	102.0%	7,007	103.5%	<b>8,404</b>	<b>119.9%</b>

## 10. 地域別・年齢別販売データ (既存店) Sales data by Region and Store age (same stores)

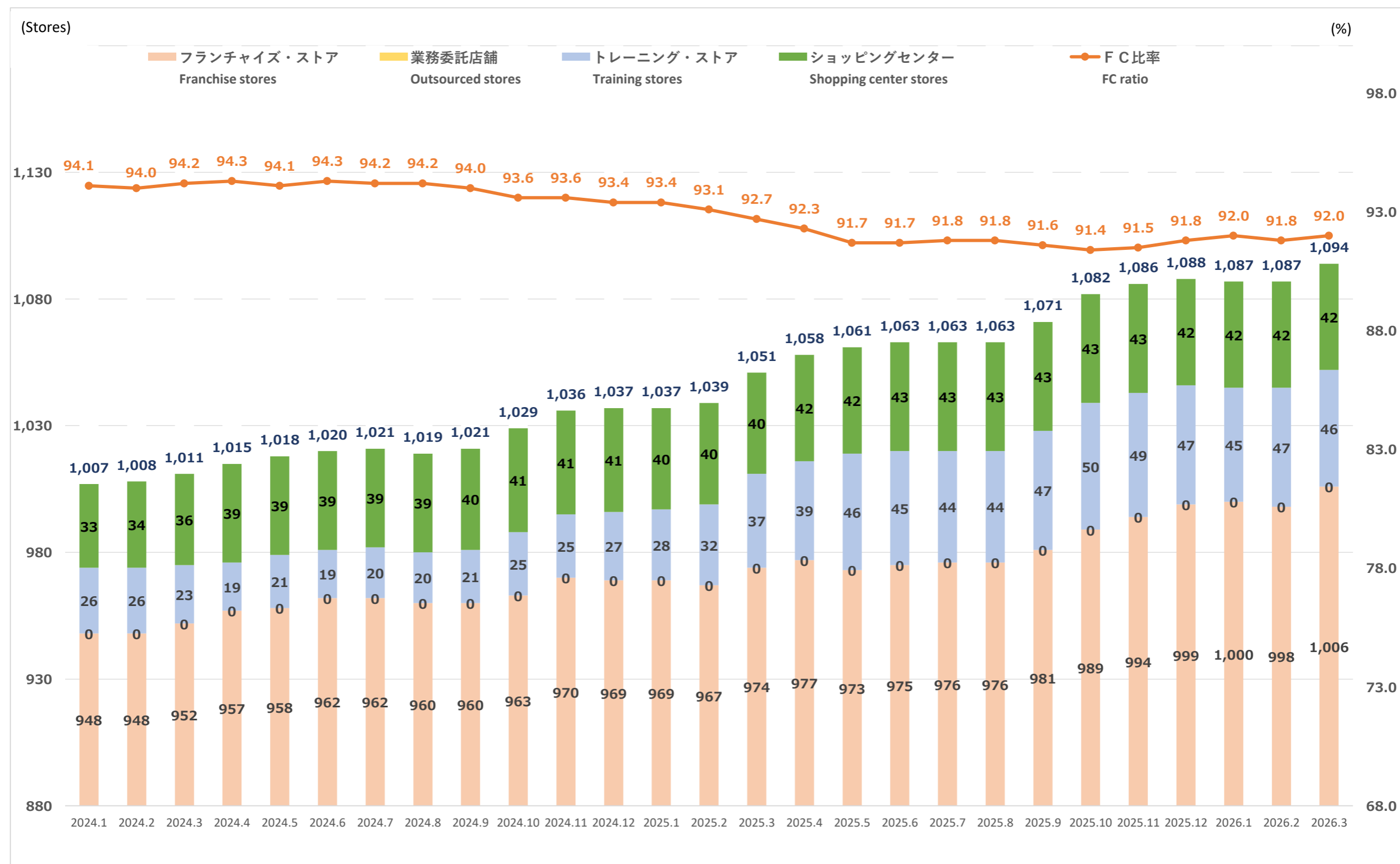


11. 県別店舗数・売上高 Number of stores and sales by prefecture(all chain stores)

県名 Prefecture name	店舗数 Number of stores (店 stores)														売上高 Amount of sales (百万円 millions of Yen/%)						
	第43期(FY3/24)					第44期(FY3/25)					第45期(FY3/26)				第43期(FY3/24)		第44期(FY3/25)		第45期(FY3/26)		
	Total	WM	Pro	Plus	Colors 女子	Total	WM	Pro	Plus	Colors 女子	Total	WM	Pro	Plus	Colors 女子	金額 Amount	前期比YoY	金額 Amount	前期比YoY	金額 Amount	前期比YoY
北海道 Hokkaido	25	4	0	21	0	30	2	0	27	1	31	0	0	30	1	4,227	104.6%	4,849	114.7%	5,736	118.3%
青森 Aomori	11	5	0	6	0	13	3	0	9	1	14	3	0	9	2	2,336	97.3%	2,478	106.0%	2,910	117.5%
岩手 Iwate	13	3	0	9	1	13	2	0	10	1	14	2	0	10	2	2,058	96.9%	2,047	99.4%	2,253	110.1%
宮城 Miyagi	16	4	0	12	0	19	3	0	14	2	20	3	0	14	3	2,694	98.9%	2,769	102.8%	3,620	130.7%
秋田 Akita	11	1	0	10	0	11	0	0	11	0	13	0	0	11	2	1,893	96.9%	1,863	98.4%	2,176	116.7%
山形 Yamagata	13	2	0	11	0	15	2	0	11	2	18	2	0	12	4	2,049	98.6%	2,157	105.3%	2,722	126.2%
福島 Fukushima	20	9	0	11	0	20	6	0	14	0	21	6	0	14	1	3,537	97.5%	3,542	100.1%	3,896	110.0%
茨城 Ibaraki	38	17	1	19	1	42	13	1	23	5	44	10	1	28	5	6,216	101.8%	6,481	104.3%	7,443	114.8%
栃木 Tochigi	21	8	2	9	2	23	8	2	9	4	23	8	2	9	4	3,626	97.9%	3,755	103.6%	4,190	111.6%
群馬 Gunma	26	13	0	10	3	26	9	0	14	3	27	5	0	18	4	4,171	98.1%	4,170	100.0%	4,655	111.6%
埼玉 Saitama	80	37	2	38	3	82	32	2	42	6	84	29	2	45	8	13,163	100.4%	13,954	106.0%	15,845	113.5%
千葉 Chiba	60	25	1	31	3	61	21	1	35	4	64	18	1	38	7	10,523	103.5%	10,839	103.0%	12,424	114.6%
東京 Tokyo	68	31	3	27	7	69	25	3	33	8	70	22	3	37	8	13,975	102.8%	14,508	103.8%	16,615	114.5%
神奈川 Kanagawa	63	25	1	31	6	65	22	1	36	6	66	18	1	40	7	11,647	103.1%	12,450	106.9%	14,112	113.3%
新潟 Niigata	25	8	0	15	2	25	6	0	17	2	26	6	0	17	3	4,073	103.1%	4,108	100.9%	4,680	113.9%
富山 Toyama	7	2	0	5	0	7	2	0	5	0	8	2	0	5	1	1,248	101.4%	1,277	102.3%	1,520	119.0%
石川 Ishikawa	7	2	0	5	0	7	2	0	5	0	8	2	0	5	1	1,351	107.2%	1,448	107.2%	1,646	113.7%
福井 Fukui	9	5	0	4	0	9	4	0	5	0	10	4	0	5	1	1,439	97.8%	1,474	102.4%	1,631	110.7%
山梨 Yamanashi	12	6	0	6	0	13	3	0	9	1	14	2	0	10	2	1,883	98.1%	1,939	103.0%	2,345	120.9%
長野 Nagano	29	13	0	15	1	29	11	0	17	1	29	7	0	20	2	4,881	99.8%	4,906	100.5%	5,368	109.4%
岐阜 Gifu	25	14	0	10	1	27	10	0	14	3	27	6	0	18	3	3,774	108.6%	3,943	104.5%	4,450	112.8%
静岡 Shizuoka	39	21	0	17	1	41	17	0	23	1	41	12	0	28	1	6,662	99.1%	6,851	102.8%	7,600	110.9%
愛知 Aichi	69	36	0	31	2	69	28	0	38	3	71	22	0	44	5	12,250	105.6%	12,463	101.7%	13,790	110.6%
三重 Mie	17	6	0	10	1	17	6	0	10	1	16	4	0	11	1	2,703	110.5%	2,732	101.1%	2,960	108.3%
滋賀 Shiga	11	7	0	4	0	10	5	0	5	0	13	2	0	8	3	1,951	97.2%	1,929	98.9%	2,372	122.9%
京都 Kyoto	12	4	0	7	1	12	2	0	8	2	12	2	0	8	2	2,210	114.2%	2,554	115.6%	2,835	111.0%
大阪 Osaka	56	15	0	38	3	57	13	0	41	3	60	10	0	44	6	9,641	105.7%	10,084	104.6%	12,268	121.7%
兵庫 Hyogo	31	13	0	18	0	31	8	0	23	0	32	6	0	25	1	5,410	103.3%	5,560	102.8%	6,389	114.9%
奈良 Nara	10	3	0	7	0	12	2	0	8	2	12	2	0	8	2	1,454	101.8%	1,542	106.1%	1,962	127.2%
和歌山 Wakayama	11	4	0	6	1	12	2	0	8	2	12	2	0	8	2	1,829	102.0%	1,873	102.4%	2,066	110.3%
鳥取 Tottori	6	2	0	3	1	6	2	0	3	1	6	2	0	3	1	1,014	97.7%	1,041	102.6%	1,132	108.8%
島根 Shimane	3	1	0	2	0	4	1	0	2	1	4	0	0	3	1	607	102.8%	638	105.1%	837	131.1%
岡山 Okayama	11	8	0	3	0	11	7	0	4	0	10	6	0	4	0	1,838	106.3%	1,939	105.5%	2,160	111.4%
広島 Hiroshima	19	7	0	10	2	20	5	0	12	3	20	5	0	12	3	3,252	123.4%	3,374	103.7%	3,774	111.8%
山口 Yamaguchi	13	4	0	8	1	13	4	0	8	1	14	0	0	12	2	1,697	104.6%	1,932	113.8%	2,068	107.1%
徳島 Tokushima	7	2	0	5	0	7	2	0	5	0	8	2	0	5	1	1,076	102.4%	1,103	102.5%	1,187	107.6%
香川 Kagawa	8	2	0	6	0	8	2	0	6	0	9	2	0	6	1	1,212	104.4%	1,291	106.5%	1,520	117.7%
愛媛 Ehime	12	6	0	6	0	12	6	0	6	0	13	6	0	6	1	1,953	101.2%	2,016	103.2%	2,260	112.1%
高知 Kochi	4	1	0	3	0	4	1	0	3	0	5	1	0	3	1	649	100.0%	660	101.8%	845	127.9%
福岡 Fukuoka	33	11	0	19	3	37	7	0	25	5	39	6	0	26	7	5,753	109.6%	6,231	108.3%	7,066	113.4%
佐賀 Saga	6	3	0	3	0	6	3	0	3	0	7	2	0	5	0	1,103	102.1%	1,103	99.9%	1,285	116.5%
長崎 Nagasaki	4	0	0	4	0	4	0	0	4	0	4	0	0	4	0	794	103.5%	819	103.1%	889	108.6%
熊本 Kumamoto	13	5	0	8	0	14	2	0	11	1	14	2	0	11	1	2,218	101.3%	2,422	109.2%	2,609	107.7%
大分 Oita	9	1	0	8	0	9	1	0	8	0	9	0	0	9	0	1,599	104.1%	1,606	100.5%	1,774	110.4%
鹿児島 Kagoshima	11	0	0	11	0	12	0	0	11	1	12	0	0	11	1	1,716	109.0%	1,789	104.3%	2,057	115.0%
宮崎 Miyazaki	8	0	0	7	1	8	0	0	7	1	11	0	0	8	3	1,222	122.9%	1,408	115.2%	1,663	118.2%
沖縄 Okinawa	9	5	0	3	1	9	5	0	3	1	9	4	0	4	1	1,431	103.4%	1,790	125.0%	1,959	109.4%
その他 Other	-	-	-	-	-	-	-	-	-	-	-	-	-	-	-	1,218	124.1%	1,402	115.1%	1,650	117.7%
合計 Total	1,011	401	10	552	48	1,051	317	10	645	79	1,094	255	10	711	118	175,250	103.2%	183,132	104.5%	209,234	114.3%

## 12. 運営形態別店舗数・FC比率 Number of stores and FC ratio by operation type

(単位：店舗数・%) (Stores / %)



※ 業務委託店舗、トレーニングストア及びショッピングセンター店舗は直営店になります。

※ Outsourced stores, training stores and shopping center stores are directly managed stores.

### 13. 月次売上高の推移 Changes in monthly sales

(単位：%/円) (%/ Yen)

FY2024 (2023.4.1-2024.3.31)		4月	5月	6月	1Q	7月	8月	9月	2Q	10月	11月	12月	3Q	1月	2月	3月	4Q	通期
		Apr.	May	Jun.		Jul.	Aug.	Sep.		Oct.	Nov.	Dec.		Jan.	Feb.	Mar.		Total
売上高前期比(%) Sales YoY	チェーン全店 All chain stores	105.1	104.1	102.8	103.9	113.3	108.3	98.1	107.7	92.2	117.5	88.2	98.1	104.5	113.6	101.9	106.0	103.2
	既存店 Same stores	99.7	97.7	97.8	98.6	108.2	103.9	94.0	103.2	87.8	111.6	84.6	93.7	100.9	109.4	97.2	102.0	98.6
客数前期比(%) Number of costumers YoY	チェーン全店 All chain stores	102.2	99.6	99.8	100.5	106.2	102.0	97.2	102.4	92.9	113.4	88.1	97.1	98.8	108.2	102.7	102.8	100.3
	既存店 Same stores	97.1	93.7	95.0	95.5	101.4	97.9	93.4	98.2	88.5	107.8	84.5	92.8	95.4	104.4	98.2	99.0	96.0
客単価(%/Yen) Avg. spending per customer	チェーン全店 All chain stores	¥2,988	¥3,004	¥3,040	¥3,011	¥3,067	¥2,739	¥2,643	¥2,853	¥3,090	¥3,262	¥3,205	¥3,189	¥2,865	¥2,697	¥2,837	¥2,806	¥2,985
	前期比 YoY	102.9	104.5	103.0	103.5	106.7	106.2	101.0	105.2	99.2	103.6	100.1	101.0	105.7	104.9	99.2	103.1	102.8

FY2025 (2024.4.1-2025.3.31)		4月	5月	6月	1Q	7月	8月	9月	2Q	10月	11月	12月	3Q	1月	2月	3月	4Q	通期
		Apr.	May	Jun.		Jul.	Aug.	Sep.		Oct.	Nov.	Dec.		Jan.	Feb.	Mar.		Total
売上高前期比(%) Sales YoY	チェーン全店 All chain stores	105.2	99.7	107.3	104.1	105.9	111.5	104.5	107.2	87.5	105.9	116.0	103.9	102.2	99.5	106.9	103.1	104.5
	既存店 Same stores	101.1	95.8	104.0	100.6	102.8	108.0	101.5	104.1	84.4	101.9	111.6	100.4	98.8	96.5	102.2	99.6	101.1
客数前期比(%) Number of costumers YoY	チェーン全店 All chain stores	104.5	100.3	106.4	103.7	102.6	107.9	102.7	104.2	88.5	103.9	111.9	101.9	100.8	98.8	101.0	100.3	102.6
	既存店 Same stores	100.3	96.1	102.7	99.9	99.3	104.3	99.8	101.0	85.5	100.0	107.7	98.5	97.5	96.0	96.7	97.0	99.2
客単価(%/Yen) Avg. spending per customer	チェーン全店 All chain stores	¥3,009	¥2,986	¥3,068	¥3,023	¥3,166	¥2,832	¥2,692	¥2,935	¥3,055	¥3,326	¥3,325	¥3,252	¥2,906	¥2,716	¥3,004	¥2,884	¥3,041
	前期比 YoY	100.7	99.4	100.9	100.4	103.2	103.4	101.9	102.9	98.9	102.0	103.7	102.0	101.4	100.7	105.9	102.8	101.9

FY2026 (2025.4.1-2026.3.31)		4月	5月	6月	1Q	7月	8月	9月	2Q	10月	11月	12月	3Q	1月	2月	3月	4Q	通期
		Apr.	May	Jun.		Jul.	Aug.	Sep.		Oct.	Nov.	Dec.		Jan.	Feb.	Mar.		Total
売上高前期比(%) Sales YoY	チェーン全店 All chain stores	104.9	116.7	119.9	114.2	107.5	103.7	113.9	107.9	126.2	114.1	103.4	113.0	115.6	129.1	128.4	123.8	114.2
	既存店 Same stores	100.1	111.4	115.0	109.3	103.7	100.1	108.2	103.8	119.5	107.9	98.0	107.2	110.8	123.2	122.7	117.7	109.0
客数前期比(%) Number of costumers YoY	チェーン全店 All chain stores	99.9	107.6	110.5	106.2	105.5	102.1	108.4	105.2	118.2	110.9	101.0	109.1	115.0	114.0	116.8	115.3	108.7
	既存店 Same stores	95.4	102.6	105.7	101.6	101.5	98.4	103.8	101.2	112.5	105.3	96.1	104.0	110.4	109.4	112	110.2	103.9
客単価(%/Yen) Avg. spending per customer	チェーン全店 All chain stores	¥3,160	¥3,238	¥3,328	¥3,249	¥3,224	¥2,876	¥2,829	¥3,010	¥3,261	¥3,421	¥3,402	¥3,368	¥2,922	¥3,077	¥3,303	¥3,098	¥3,197
	前期比 YoY	105.0	108.4	108.5	107.5	101.8	101.6	105.1	102.6	106.7	102.9	102.3	103.6	100.6	113.3	110.0	107.4	105.1

## 14. 主要財務指標 Financial indicator

		単位 Unit	第42期(FY3/23) 2022.4.1-2023.3.31	第43期(FY3/24) 2023.4.1-2024.3.31	第44期(FY3/25) 2024.4.1-2025.3.31	第45期(FY3/26) 2025.4.1-2026.3.31
営業総収入／営業総利益率	Gross profit margin	%	34.9	35.6	37.4	37.9
営業利益率	Operating Profit margin	%	18.8	17.4	17.8	18.4
自己資本当期純利益率	ROE	%	15.3	13.3	13.0	14.3
総資産経常利益率	ROA	%	18.9	16.7	16.0	17.6
流動比率	Current ratio	%	590.4	612.3	546.7	523.3
固定比率	Fixed ratio	%	30.1	28.5	30.4	30.5
固定長期適合率	Fixed long-term compliance rate	%	29.0	27.5	29.4	29.5
自己資本比率	Shareholder's equity ratio	%	84.2	84.5	83.4	82.8
1株当たり当期純利益	EPS	Yen	204.10	195.88	206.99	252.64
1株当たり純資産	BPS	Yen	1,399.78	1,536.92	1,657.91	1,880.29
株価収益率	PER	times	27.4	20.6	20.3	24.7
株価純資産倍率	PBR	times	4.0	2.6	2.5	3.3
配当性向	Payout ratio	%	33.3	34.7	35.3	35.2

(単位：千円) (Thousands of Yen)

		単位 Unit	第42期(FY3/23) 2022.4.1-2023.3.31	第43期(FY3/24) 2023.4.1-2024.3.31	第44期(FY3/25) 2024.4.1-2025.3.31	第45期(FY3/26) 2025.4.1-2026.3.31
チェーン全店売上高※	Sales at all chain store	千円	168,874,780	174,032,078	181,730,730	207,584,217
営業総収入(売上高)	Total operating revenue	千円	128,289,385	132,651,419	136,933,839	160,852,630
期中平均従業員数	Average number of employees during the period	人	366	379	413	439
期中平均売場面積	Average sales floor spaceduring the period	m <sup>2</sup>	285,479	298,469	310,354	329,555
1人当たり営業総収入	Net total OP. revenue per employees	千円	350,517	350,004	331,559	366,407
1m <sup>2</sup> 当たりチェーン全店売上高	Net sales per 1m <sup>2</sup> of floor space	千円	592	583	586	630

※チェーン全店売上高には、直販、EC売上高は含めておりません。

※Direct sales and EC sales are not included in the sales of all chain stores.

## 15. 設備投資 Capital expenditure

(単位：百万円) (Millions of Yen)

		単位 Unit	第43期(FY3/24) 2023.4.1-2024.3.31	第44期(FY3/25) 2024.4.1-2025.3.31	第45期(FY3/26) 2025.4.1-2026.3.31	第47期予想(FY3/27forecast) 2026.4.1-2027.3.31
設備投資額	Capital expenditure	百万円	3,769	7,082	9,102	6,200
減価償却費	Depreciation	百万円	2,733	3,008	3,575	4,308

## 16. キャッシュ・フロー計算書 Statement of cash flows

(単位：百万円) (Millions of Yen)

		単位 Unit	第42期(FY3/23) 2022.4.1-2023.3.31	第43期(FY3/24) 2023.4.1-2024.3.31	第44期(FY3/25) 2024.4.1-2025.3.31	第45期(FY3/26) 2025.4.1-2026.3.31
営業活動によるキャッシュ・フロー	Net cash provided by (used in) operating activities	百万円	8,813	15,228	24,793	18,838
投資活動によるキャッシュ・フロー	Net cash provided by (used in) investment activities	百万円	230	△ 8,999	△ 29,929	△ 13,404
財務活動によるキャッシュ・フロー	Net cash provided by (used in) financing activities	百万円	△ 5,685	△ 5,681	△ 5,669	△ 6,071
現金及び現金同等物の増減額	Net increase (decrease) in cash and cash equivalents	百万円	3,357	547	△ 10,806	△ 637
現金及び現金同等物の期首残高	Cash and cash equivalents at beginning of period	百万円	44,283	47,640	48,187	37,381
現金及び現金同等物の期末残高	Cash and cash equivalents at end of period	百万円	47,640	48,187	37,381	36,743