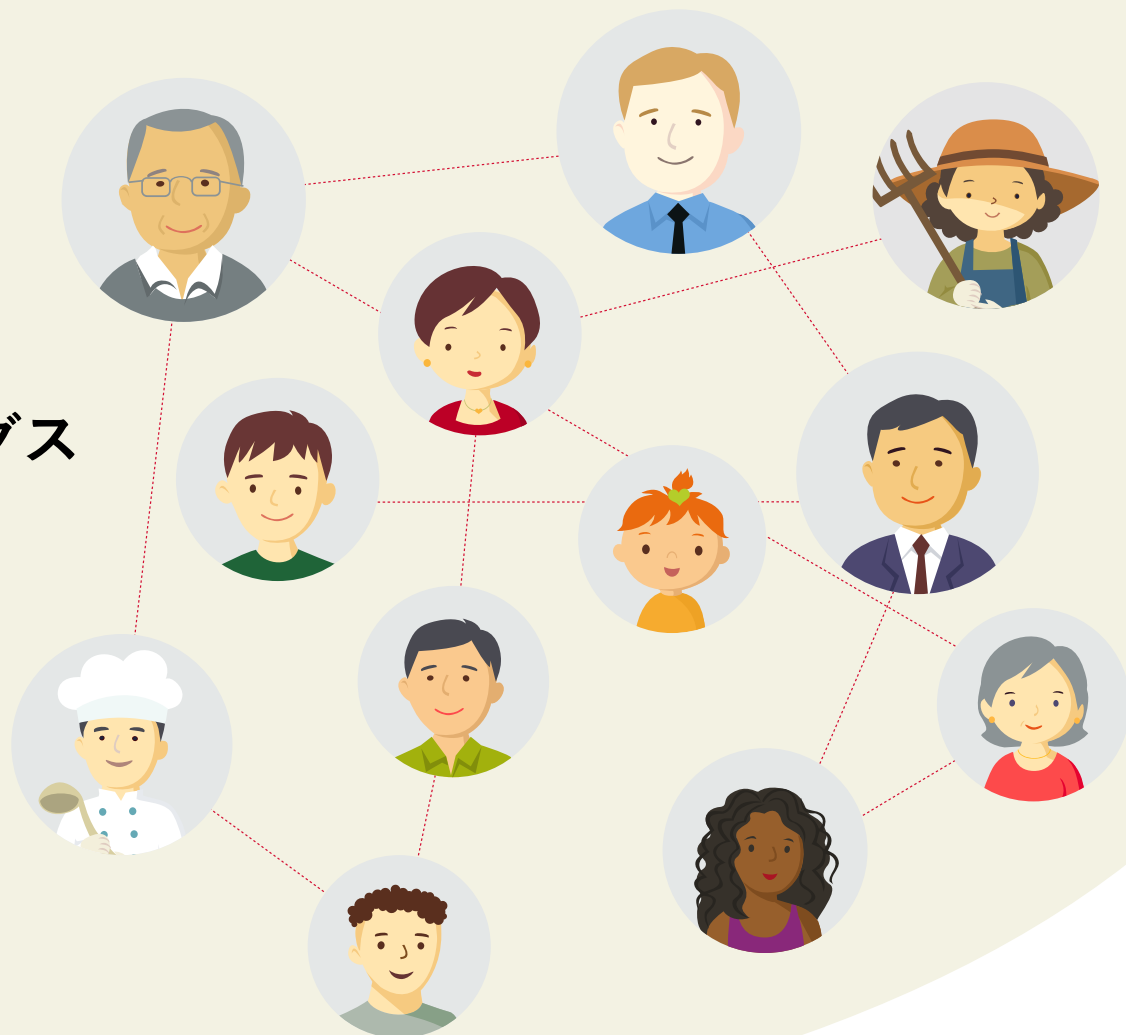


# TAKAYOSHI

## 株式会社タカヨシホールディングス

2026年9月期 第2四半期決算説明資料

2026年5月12日





# 1.2026年9月期 第2四半期 決算ハイライト

## 業績サマリー（第1四半期連結累計期間）

### 営業収益

前年同期比

業績予想進捗率

**4,020**百万円

△**1.0%**

**51.5%**

### 営業利益

前年同期比

業績予想進捗率

**517**百万円

+**12.0%**

**51.7%**

営業収益、  
営業利益共に  
業績予想を  
上回る実績で推移

## 主要な経営指標（KPI）

### 流通総額

**12,937**百万円

（前年同期比△6.7%）

### 店舗数

**196**店舗

（前期末より14店舗増）

### 登録生産者数

**35,048**件

（前期末より1,142件増）

## 通期業績予想における進捗は、順調に推移

出店の再加速により、業績予想に対する進捗は概ね順調に推移しております。  
 なお、流通総額につきましては、新フォーマット店舗をコンパクトな店舗形態で展開していることから、1店舗当たりの売上規模を抑えた前提としている影響によるものです。

（単位：百万円）

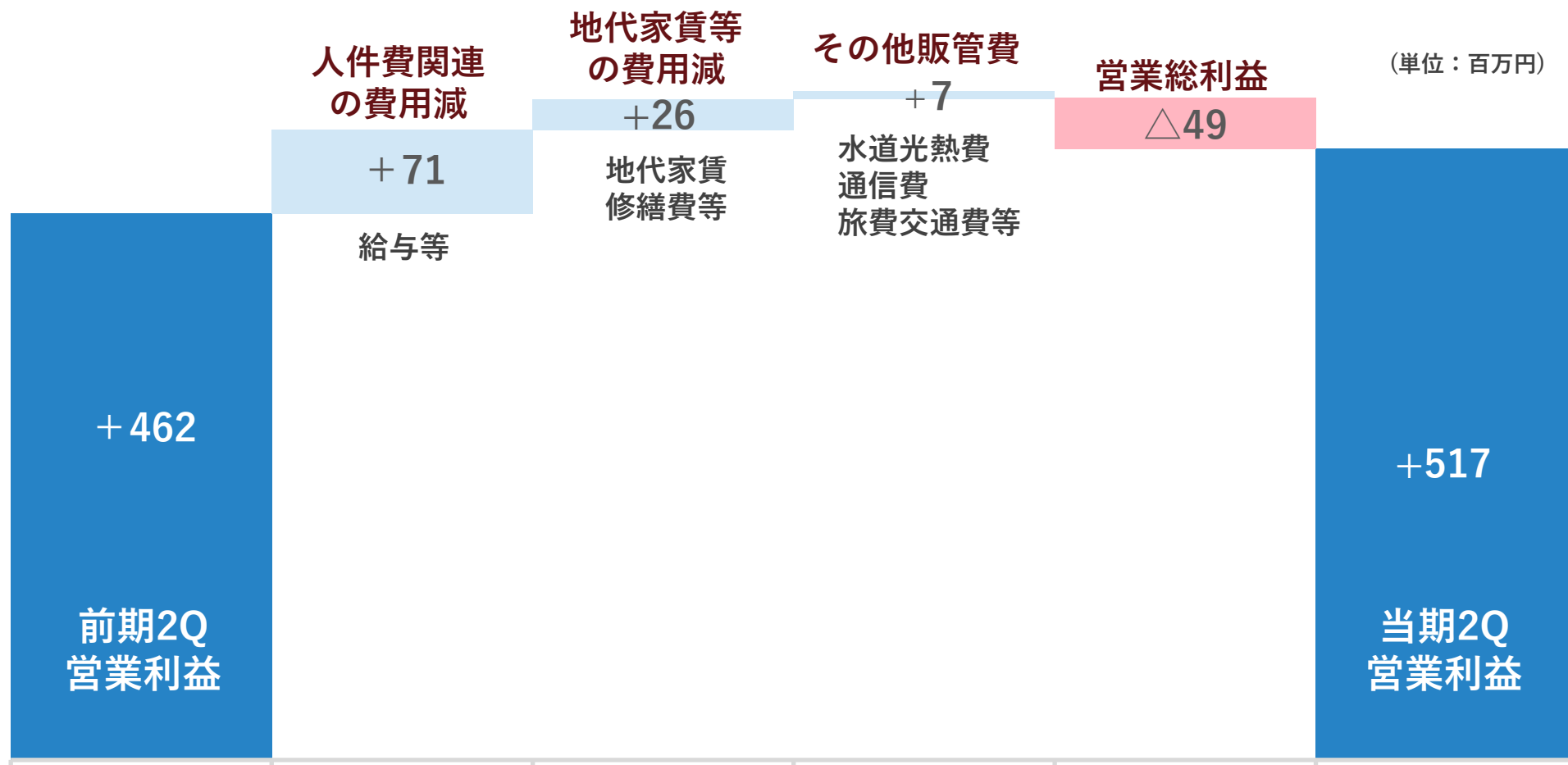
	2025/9期 2Q実績	2026/9期 2Q実績	変動率	通期業績予想	進捗率
流通総額	13,870	12,937	△6.7%	26,200	49.4%
営業収益	4,062	4,020	△1.0%	7,800	51.5%
営業利益	462	517	+12.0%	1,000	51.7%
経常利益	456	517	+13.2%	970	53.3%
親会社株主に帰属する 当期純利益	197	280	+41.8%	520	53.9%

## PL前期比較

(単位：百万円)

	2025/9期 2Q実績	2026/9期 2Q実績	増減	変動率	主な理由
流通総額	13,870	12,937	△ 933	△ 6.7%	・新フォーマット店舗における単店売上の小型化
営業収益	4,062	4,020	△ 42	△ 1.0%	
売上総利益	3,736	3,695	△ 41	△ 1.1%	
売上総利益率 (流通総額ベース)	26.9%	28.6%	+1.7pt	-	
販管費合計	3,386	3,281	△ 105	△ 3.1%	・人件費等の減少 ・売上に付随する費用の減少(家賃等)
営業利益	462	517	+54	+12.0%	・販管費の減少
営業利益率 (流通総額ベース)	3.3%	4.0%	+1.3pt	-	
経常利益	456	517	+61	+13.2%	
税引前当期純利益	321	470	+149	+46.4%	
親会社株主に帰属する 当期純利益	197	280	+83	+41.8%	

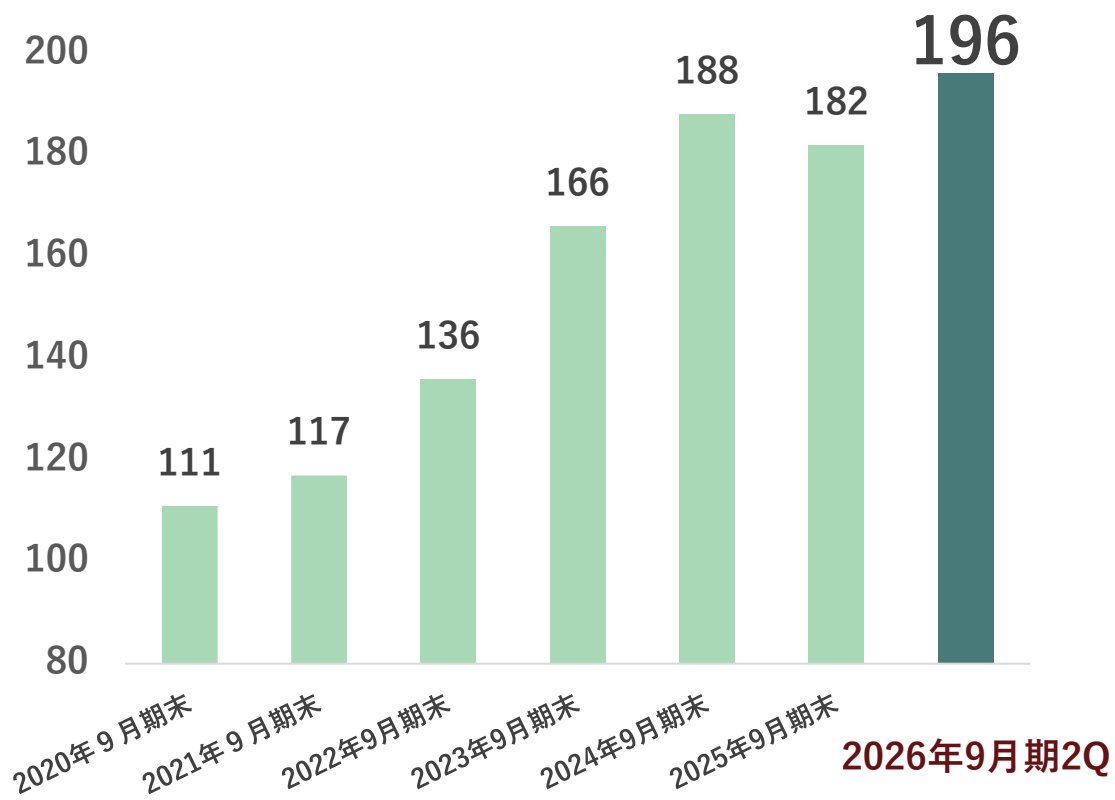
営業総利益が減少する一方、  
販管費の見直しによる利益改善。



## 店舗数の推移

今期はすでに24店舗を新たに开店し、  
目標30店に向け、順調に推移

(単位：店)



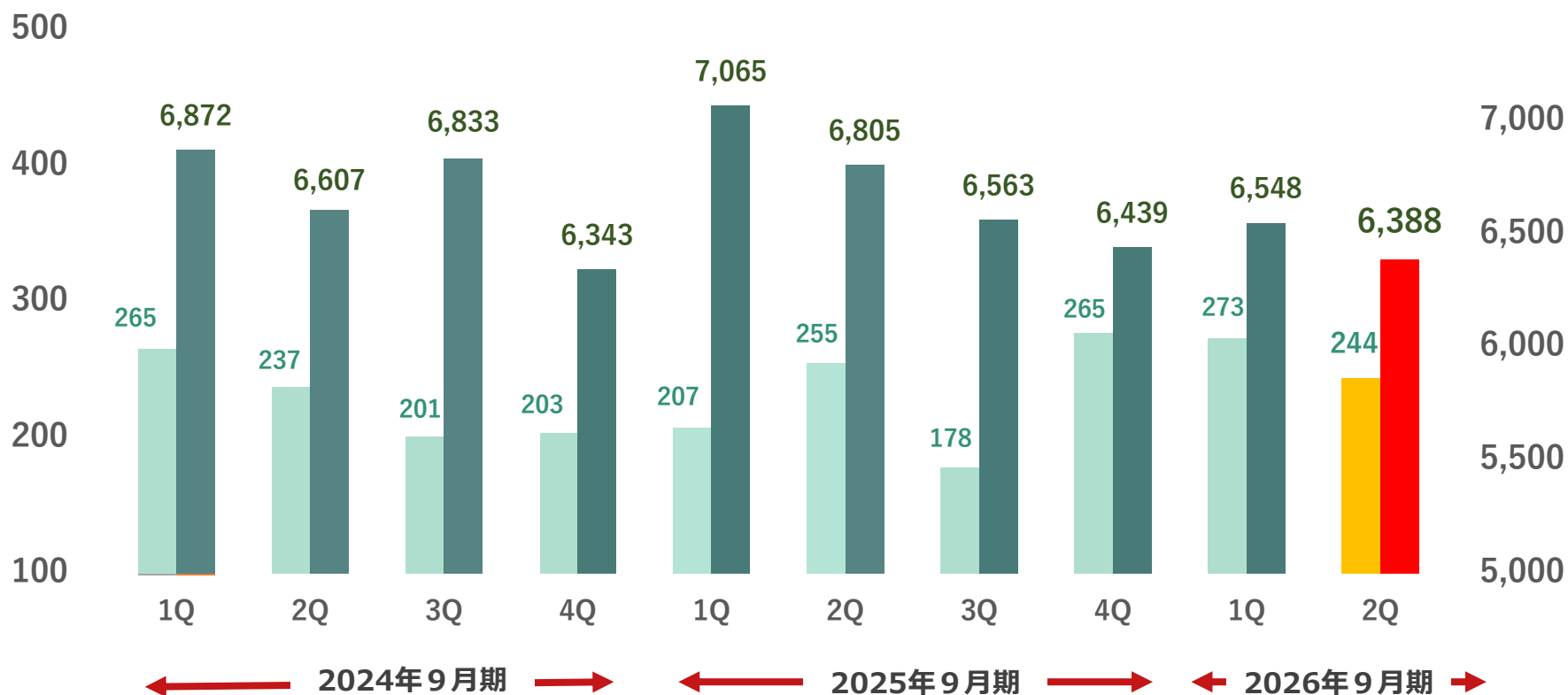
地域	当期 出店数	当期 閉店数	店舗数
北海道	1店舗	1店舗	3店舗
東北地方	—	—	3店舗
関東地方	21店舗	8店舗	120店舗
中部地方	2店舗	1店舗	34店舗
近畿地方	—	—	18店舗
中国・四国 地方	—	—	8店舗
九州地方	—	—	10店舗
合計	24店舗	10店舗	196店舗

2026年9月期 2Q実績	2026年9月期 達成目標	進捗率
24店	30店	80%

# 四半期ごとの流通総額と営業利益の推移

営業利益 (左グラフ)  
単位：百万円

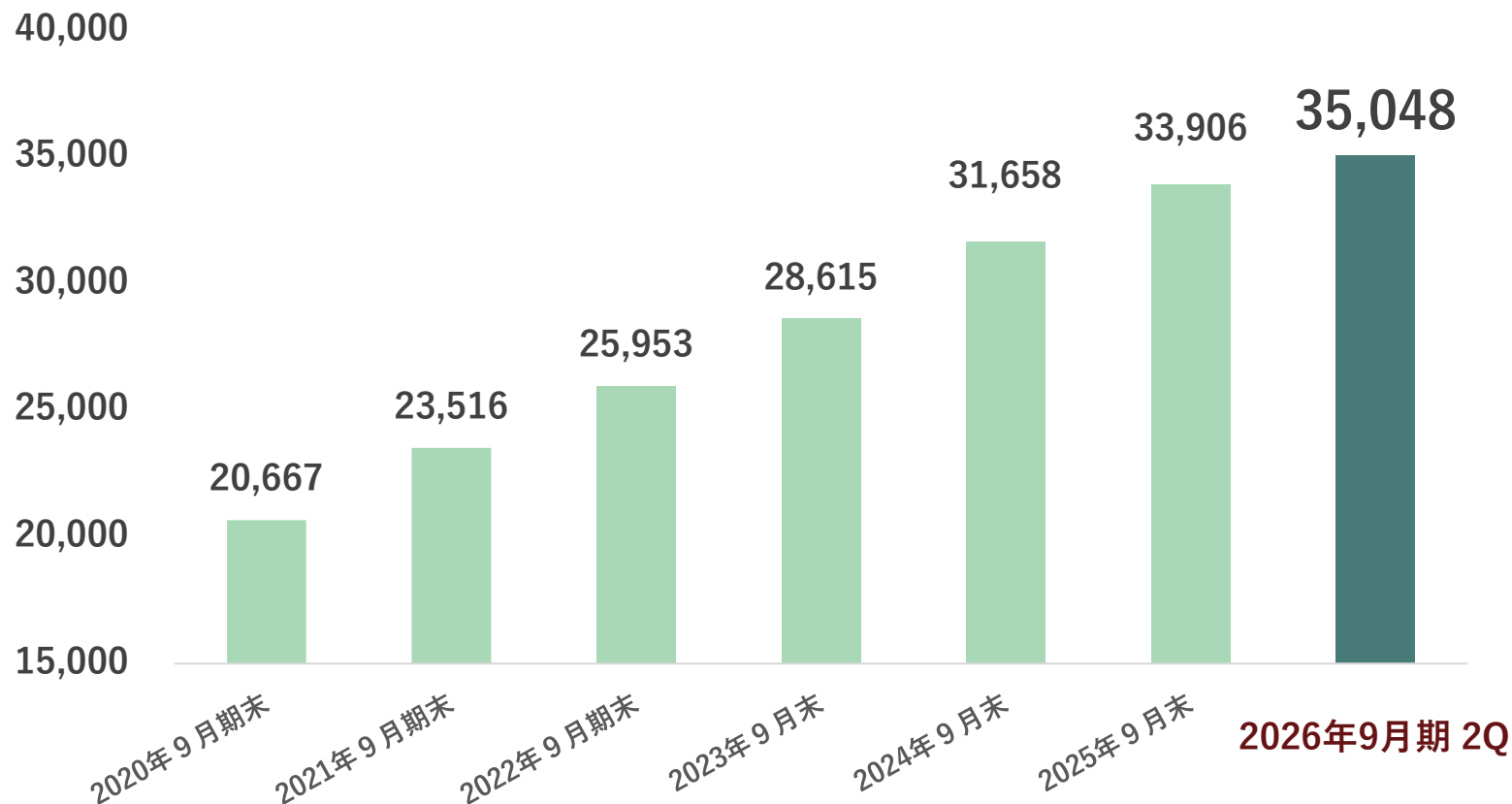
流通総額 (右グラフ)  
単位：百万円



## 累計登録生産者数の推移

新規出店に伴う生産者開拓と並行して、  
既存店舗の追加開拓も推進し、累計登録者は順調に推移

(単位：件)



登録生産者数：「わくわく広場直売所会」へ登録された生産者の各期末時点の件数

# 新規出店の実績

-店舗網の着実な拡大-

今期 新規出店数

**24** 店舗



NEW FORMAT

新フォーマット店舗

**20** 店舗



商業施設店舗

**4** 店舗



NEW FORMAT

2026.2.26 OPEN

横浜元町店



2026.3.13 OPEN

イオンモール浜松志都呂店

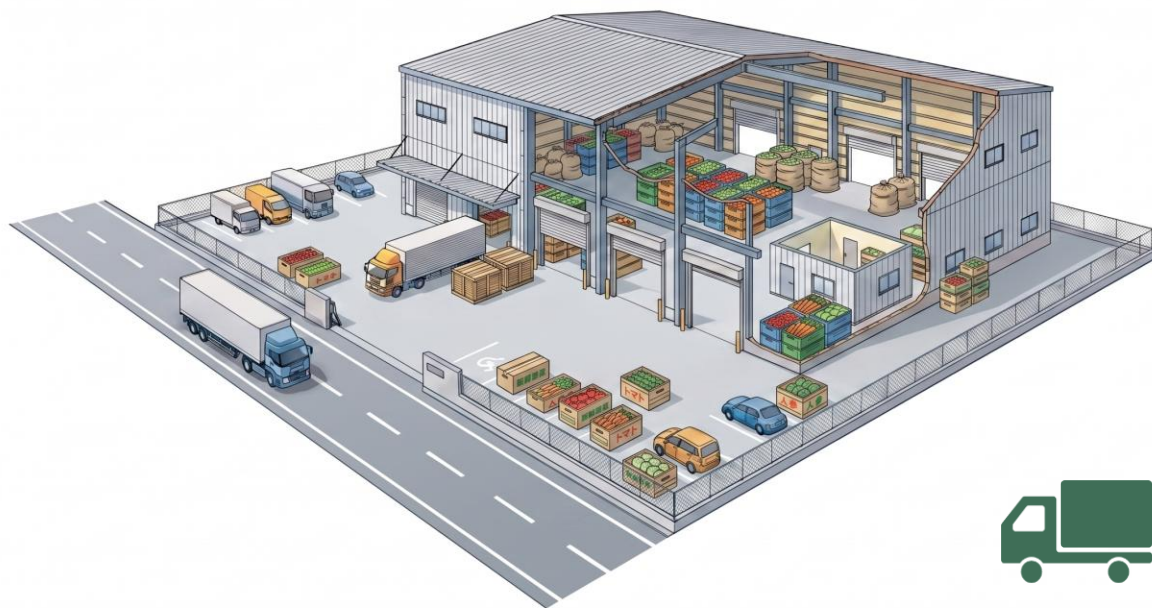


NEW FORMAT

2026.3.18 OPEN

麻布十番店

## 関東エリアの供給基盤強化に向け、物流センターを新設



茨城県下妻市に物流拠点を新設し、首都圏を含む関東エリアの店舗へ新鮮な農産物を安定的に供給する体制を強化



所在地

茨城県下妻市高道祖60番地47



取扱品目

野菜・果物等



稼働予定

2026年5月中旬頃予定

- 本資料の作成に当たり、当社は当社が入手可能な情報の正確性や完全性に依拠し、前提としています。また、発表日現在の将来に関する前提や見通し、計画に基づく予想が含まれている場合があります。これらの将来に関する記述は、当社が現在入手している情報及び合理的であると判断する一定の前提に基づいておりますので、当社として、必ずしも達成を約束するものではありませんが、事業計画を見直した場合など、記載内容に重要な変更が生じた場合には、速やかにその内容について開示いたします。
- 当該予想と実際の業績の間には、経済状況の変化や顧客のニーズ及びユーザーの嗜好の変化、他社との競合、法規制の変更等、今後のさまざまな要因によって、大きく差異が発生する可能性があります。
- 本プレゼンテーション資料・データの無断転用はご遠慮ください。
- 事業計画及び成長可能性に関する事項のアップデートは各事業年度ごとに、本決算後12月頃迄を目途として開示を行う予定です。