

2026年6月8日

各 位

会 社 名 Trailhead Global Holdings株式会社  
代 表 者 名 代表取締役社長 高田 十光  
(コード：3358、東証スタンダード)  
問 合 せ 先 取締役 西田 直樹  
TEL 050-5785-8445

### 2026年5月の月次売上高（速報）に関するお知らせ

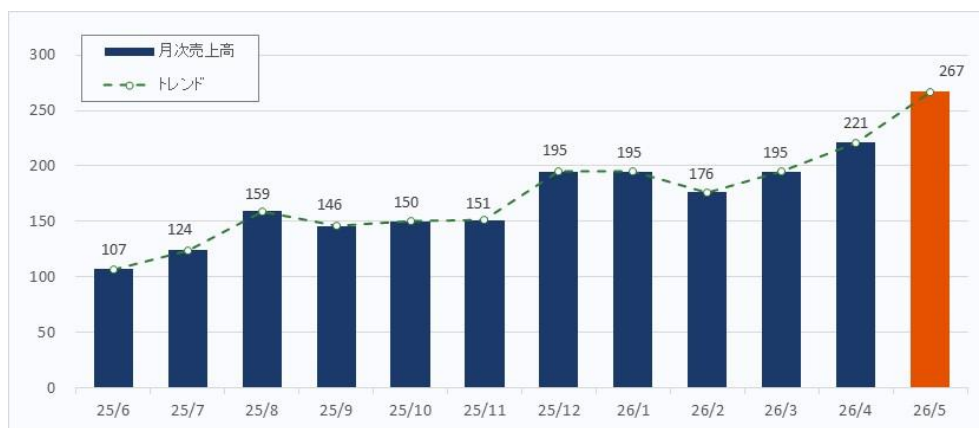
2026年5月の月次売上高（速報）を下記のとおりお知らせいたします。下記表には子会社であるワイエスフード株式会社、株式会社 Yappa、株式会社 KINKA FAMILY JAPAN、株式会社バーガーレボリューション、株式会社 SBWorks（今回より追加）の数値を含めております。なお、記載数値は監査前の速報数値となります。

#### 連結売上高

	4月	5月	6月	7月	8月	9月	10月	11月	12月	1月	2月	3月
売上高(百万円)	221	267										
前期比 (%)	165.4	226.3										

- (注) 1. 比率 (%) は、小数点以下第2位を四捨五入して表示しております。  
2. 収益認識に関する会計基準に伴う調整は反映しておりません。

(参考) 連結売上高推移（直近12ヶ月、百万円）



主要子会社別売上高（百万円）

	4月	5月	6月	7月	8月	9月	10月	11月	12月	1月	2月	3月
ワイエスフード	112	107										
Yappa	32	36										
KINKA FAMILY JAPAN	36	35										
バーガーレボリューション	27	28										
SBWorks	-	48										

飲食業態別

		4月	5月	6月	7月	8月	9月	10月	11月	12月	1月	2月	3月	
全店舗	売上高（百万円）	193	191											
	店舗数	114	114											
ラーメン部門	売上高（百万円）	97	92											
	前期比（%）	売上高	101.8	105.4										
		客数	101.0	100.4										
		客単価	102.4	107.3										
	店舗数	103	103											
焼肉部門	売上高（百万円）	24	27											
	店舗数	5	5											
その他専門店	売上高（百万円）	70	72											
	店舗数	6	6											

- (注) 1. ラーメン部門の売上高は、当社外食・外販事業を含みます。なお、客数、客単価の前期比は直営店のみの集計に基づく参考値となります。
2. 焼肉部門はYappaの「焼肉やっば。」「神戸牛焼肉 當麻」を含みます。
3. その他専門店はYappaの南仏料理業態「ROTISSERIE★BLUE」、寿司居酒屋業態のKINKA FAMILY JAPAN、プレミアムバーガー業態のバーガーレボリューションを含みます。

以上